



**FEB**

Federación española  
de BALONCESTO



Liga

**Adecco**

**Dossier de Prensa**



**FEB**

FEDERACIÓN ESPAÑOLA  
DE BALONCESTO



## JOSÉ LUIS SÁEZ, PRESIDENTE FEB: “La Liga Adecco será una referencia mundial”

*El presidente de la FEB, José Luis Sáez, se muestra satisfecho por las bases con las que esta temporada 2009-2010 echará a andar la nueva etapa de las Ligas Adecco.*

Hace unos meses abogó por un nuevo concepto y una nueva identidad de las competiciones Adecco. ¿Está satisfecho con lo que se presenta para la temporada 2009-2010? Creo que sí, que podemos sentirnos satisfechos, aunque ello no quiera decir que no vamos a seguir trabajando para mejorar las estructuras, la competición y todo lo que consideremos que se puede mejorar. Pero está claro que esta temporada Adecco 2009-2010 va a empezar con renovadas ilusiones, nuevos retos y una elevada expectación.

**¿Cree que se ha logrado imprimir mayor identidad a la competición?**

Era una de las cuestiones que a mí me preocupaba, porque es muy evidente que el baloncesto se mueve por identidades y sentimientos. Y en este sentido la aplicación de unos cupos de jugadores seleccionables y jóvenes puede y debe ayudar a una mayor identidad de la propia competición.

**En ese ‘nuevo concepto’ de competición tienen un lugar destacado las ciudades...**

Sí, porque las ciudades van incluso más allá de los propios clubes, son las que acogen la competición y las que disfrutan de ella. Uno de los objetivos que nos hemos marcado es que las Ligas Adecco trasciendan de los límites de la pista y consigan involucrar a toda la ciudad, que todos los aficionados y no aficionados disfruten de la fiesta que representa acoger un partido de baloncesto.

**En este sentido, la expansión territorial de la competición ha sido impresionante.**

Las Ligas Adecco, en sus diferentes formatos desde su creación en 1996, han llegado a muchísimas ciudades de prácticamente todos los rincones de España. Es un activo extraordinario, porque las competiciones han contribuido también a la expansión de nuestro deporte y a la captación de nuevos seguidores. En este sentido, han cumplido un papel social esencial, como se han cuidado de reconocer los medios de comunicación, de forma especial los locales. Si conseguimos añadirle proyectos de promoción y sociales, el crecimiento será aún mayor.

**También ha estado entre las Ligas con más público de Europa...**

Ser la quinta Liga europea con más público en las gradas



fue un dato que reveló que nuestras competiciones habían alcanzado la plena madurez.

**¿Qué papel se reserva a los patrocinadores?**

Pretendemos que se un papel absolutamente activo, como dinamizador de los clubes y también de las actividades paralelas a la competición. Queremos trazar una competición moderna, que genere ingresos para los clubes y rentabilice los apoyos de los patrocinadores.

**¿Le ilusiona que la Liga Adecco 2009-2010 sea de nuevo una Liga pionera?**

Nos ilusiona a todos, y al mismo tiempo es una enorme responsabilidad porque somos conscientes de que todo el mundo del baloncesto estará pendiente de nuestra competición con las próximas nuevas reglas del baloncesto FIBA. Ya en 1996 fue una competición pionera, con los cuatro tiempos de 10 minutos y los 24 segundos de posesión. Serlo de nuevo ahora demuestra que es una competición muy viva y que todos los esfuerzos que en la última década hemos dedicado a potenciarla han dado resultados.

## ENRIQUE SÁNCHEZ, PRESIDENTE ADECCO: “Éste es un proyecto deportivo, social y formativo”

*Enrique Sánchez, el presidente de Adecco, apuesta por una implicación de la empresa dentro de la competición para llegar más allá del terreno deportivo.*

**¿Qué representa para Adecco formar parte de esta competición?**

No sólo participando como patrocinador, sino implicado en el proyecto, Adecco ha encontrado en esta competición un buen motor de comunicación para promocionar nuestra marca. Adecco es una empresa nacional y esta liga, con equipos repartidos por toda nuestra geografía, es la herramienta perfecta para poder mejorar el programa de relaciones públicas ya sea de empresas o de administraciones públicas.

**La relación de Adecco con el deporte, y en especial con el baloncesto es muy estrecha y desde hace mucho tiempo ¿qué busca Adecco en el mundo del baloncesto?**

Estuvimos nueve años sponsorizando un club especial como el Estudiantes, con una serie de características que nos interesaban. Cuando terminamos con ellos el presidente de la FEB, José Luis Sáez, me contó un proyecto muy interesante y que nos apetecía mucho. Estamos convencidos de la sintonía de nuestra empresa y el deporte, de que es un buen camino para transmitir nuestros valores como son la juventud, el dinamismo, la formación, el futuro... El baloncesto, además de los éxitos que están consiguiendo en los últimos años, nos está proporcionando valores a la sociedad que son muy similares a los nuestros

**¿Y se ha conseguido una buena sintonía con la Federación Española de Baloncesto?**

Desde luego. Por ese motivo, precisamente. Entrar en la Liga Adecco, en su momento Adecco LEB, nos permitía vincularnos con el baloncesto. En la Federación nos encontramos con un equipo con ganas de crear, con ganas de crecer, un equipo de gente joven que entraba dentro de la filosofía de nuestra empresa. Nuestra marca está, globalmente, muy satisfecha de esta relación y orgullosa de que la FEB confíe en nosotros para este proyecto.

**Una relación que va más allá de la sponsorización pura y dura...**

Efectivamente, Este es un proyecto deportivo, social y for-



mativo. Nos da la oportunidad de seguir formando a gente jóvenes, desde un punto de vista profesional pero también como personas. De hecho se han realizado actividades paralelas (cursos, seminarios,...) y se pretende seguir haciéndolo.

**Deportivamente esta temporada tiene un aliciente añadido al potencial de los equipos y es el cambio de normas. Un proyecto pionero que también tiene que ver con la imagen joven y dinámica de la competición ¿no es cierto?**

Ese es el estilo de la Federación que nos gusta. Las ganas de innovar, de hacer cosas nuevas, de apostar por el desarrollo tecnológico. Si la FIBA decide cambiar una serie de normas para el 2010, la Federación se adelanta para ponerla en marcha en la liga Adecco. Es la filosofía de la FEB y un orgullo para Adecco participar en esta iniciativa.



## ÁNGEL PALMI, DIRECTOR DEPORTIVO FEB:

# “Es un excelente espacio de desarrollo y crecimiento”

*El director deportivo de la FEB, Angel Palmi, valora con una máxima nota la evolución de las actuales competiciones Adecco desde el nacimiento en 1996 de la LEB.*

**Vamos a por la decimocuarta temporada, una buena trayectoria ya...**

Lo es, y para quienes participamos en su concepción, creación y puesta en marcha, contra viento y marea, es una notable satisfacción. Las competiciones Adecco no sólo han demostrado con el paso de los años que eran necesarias en su momento sino también que lo siguen siendo ahora mismo, porque se han desarrollado en función de lo que ha ido necesitando el baloncesto español.

**El crecimiento ha sido desde luego espectacular.**

Sí, de los 14 equipos con que se empezó la primera temporada estamos con los 38 que van a iniciar esta campaña 2009-2010. Las competiciones Adecco se han ido adecuando siempre a las circunstancias, y no va ser de otro modo en esta nueva etapa que ahora arranca, con ilusiones renovadas y en base a una realidad que sirve de rampa de lanzamiento, incluso para un nuevo formato de competición como el de la Adecco Plata, con dos grupos y los resultados de la primera fase acumulados.

**¿Qué ha sido lo mejor de estos catorce años?**

Sin duda alguna la consolidación de las competiciones como un escalón imprescindible de nuestro baloncesto y como espacio en el que se han desarrollado y crecido proyectos de clubes, de jugadores, de entrenadores, de árbitros...

**Para los jugadores ha sido un marco de formación ideal...**

Es algo evidente, y de hecho era uno de los objetivos iniciales porque la pirámide de nuestro baloncesto había quedado con demasiados huecos. En las competiciones Adecco han tenido siempre su espacio los jugadores jóvenes, pero también los veteranos, que no hay que olvidar que también ayudan a la formación de los jóvenes. En especial la Adecco Oro ha sido y es un excelente marco para los jugadores que dejan la etapa junior y que en esta Liga empiezan a familiarizarse con un baloncesto progresivamente profesionalizado. La pasada temporada, sin ir más lejos, las competiciones Adecco acogieron a casi cien jugadores españoles menores de 22 años y a un total de 39 debutantes en la categoría. Y en ésta, de común acuerdo con los clubes, hemos establecido unos cupos de seleccionables que confiamos den los mejores resultados posibles.



**Y también ha funcionado como cantera de entrenadores, de árbitros...**

En efecto. La pasada temporada las competiciones Adecco reunieron un total de 50 entrenadores españoles, algunos de ellos con experiencia en la Liga ACB, en cuyos equipos, también la pasada temporada, hubo hasta diez entrenadores que antes habían pasado por nuestras Ligas. Y lo mismo puede decirse de los árbitros, que en las Adecco tienen una media de unos 35 años, es decir, con margen de crecimiento.

**¿Cuáles son los objetivos de futuro inmediato de las nuevas Ligas Adecco?**

Yo diría que el seguir desarrollándose, adaptándose y creciendo. Esta temporada en concreto, con la aplicación adelantada de las nuevas reglas FIBA, la Adecco Oro va a ser una competición experimental y sin duda una referencia para todo el mundo. Es una buena oportunidad para todos de dar un salto más de calidad y para seguir siendo un marco fundamental en la formación de jugadores que después en verano colocarán a nuestras selecciones en el máximo nivel de competitividad internacional.



# LA LIGA ADECCO ORO, PIONERA EN LA APLICACIÓN DE LAS NUEVAS REGLAS

*El mundo FIBA tiene previsto poner en marcha estas nuevas reglas a partir de septiembre de 2010. La Adecco Oro, como siempre pionera, se adelanta para ser la primera competición en alejar la línea de tres a los 6,75 y pintar la zona de forma rectangular.*

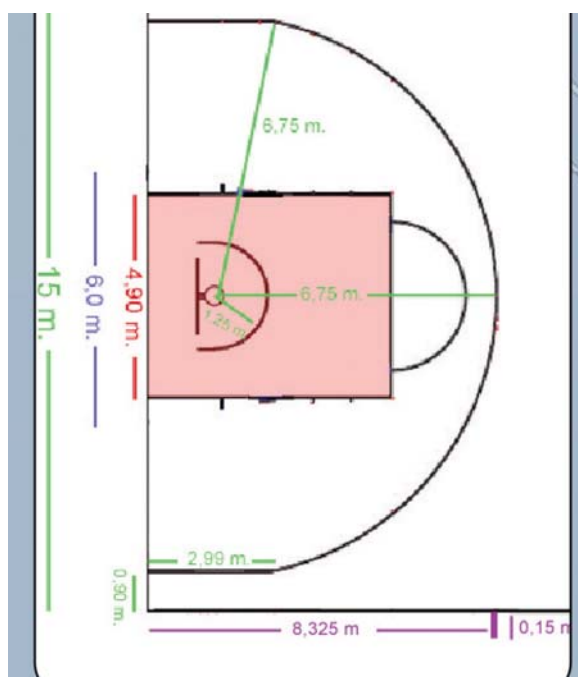
## ESTAS SON LAS REGLAS

1 - Las **zonas** restringidas serán **rectangulares**.

2 - La distancia de la línea de **3 puntos** será de **6'75 m**.

3- Las líneas laterales de saque se marcarán por fuera de la cancha a la altura de la línea de 3 puntos. Durante los dos últimos minutos del partido y de los periodos extras, después de un tiempo muerto concedido al equipo que tiene derecho a la posesión del balón en su pista trasera, el siguiente saque tendrá lugar en el lado opuesto de la mesa de anotadores, desde la "línea lateral de saque", y no como hasta ahora desde la línea central.

4 - Los **semicírculos sin carga** se marcarán dentro de la pista, debajo de las canastas. Ninguna falta en ataque por cargar será sancionada si el contacto del jugador atacante se produce sobre un defensor situado en el "semicírculo sin carga".



## OPINIONES



**VÍCTOR MAS,**  
RESPONSABLE ARBITRAL DEL  
GRUPO ORO:

"La Adecco Oro será la primera competición del mundo en la que veremos las influencias de las nuevas reglas, al igual que ocurrió hace años al aplicar en primicia los cuatro períodos"



**ALEJANDRO MARTÍNEZ,**  
ENTRENADOR DEL CIUDAD  
DE LA LAGUNA:

"Los pivots que jueguen bien de espaldas al aro ganarán mucho protagonismo"



**PEDRO MARTÍNEZ,**  
ENTRENADOR DEL GRAN CANARIA 2014:  
"La Adecco Oro será todavía más seguida para ver cómo se produce la adaptación a la nueva distancia"



**TXEMA SOLSONA,**  
ENTRENADOR DEL CB CORNELLÁ:  
"Tener un pivot con buena lectura del juego será importante por su capacidad para generar juego de dentro a fuera"



**PABLO LASO,**  
ENTRENADOR DEL LAGUN ARO GBC:  
"Alejar la línea de triples es imprescindible porque el baloncesto se está quedando sin espacios para poder jugar"



# HISTORIA DE LAS LIGAS ADECCO

*Jugadores como José Manuel Calderón, Luis Scola, Andrés Nocioni, Velimir Perasovic,... o más recientemente Sergio Llull; Y entrenadores ilustres como Ranko Zeravica, Moncho Monsalve, Pedro Martínez, Alfred Julbe,... han pasado por una competición relativamente joven (tiene 13 años de historia) pero tremendamente consolidada tanto deportiva como estructuralmente.*



En septiembre de 1996 trece equipos firmaban el acta fundacional de la primera liga LEB. Eran el **Breogán**, el **Pineda**, el **CajaCantabria**, el **Bilbao**, el **Tenerife**, el **Askatuak**, el **Peñas**, el **Andorra**, el **Inca**, el **Huelva**, el **Alicante** y el **Melilla**, a los que se añadiría días después el **Cajasur de Córdoba**. El formato de la EBA, con grupos geográficos y una Fase Final para determinar los ascensos daba paso a una liga de catorce equipos, más profesionalizada y con jugadores de un potencial deportivo muy interesante, ya fueran veteranos en sus últimos años como **Paco Zapata** o **Quique Villalobos**; o jóvenes en formación como **Jaume Comas** o **Carles Marco**. El **Huelva** de **Sergio Valdeolmillos** y el **CajaCantabria** de **Quino Salvo** fueron los primeros triunfadores de esta temporada de debut consiguiendo el ascenso en unos playoffs de semifinales intensos que acabaron con un disputado 3-2

Y es que la igualdad ha sido la seña de identidad de una competición donde los favoritos, tradicionalmente, han sufrido para conseguir sus objetivos, mientras que las sorpresas han sido frecuentes. La siguiente temporada vivió el triunfo del **Fuenlabrada** de **Perasovic** y **Óscar Quintana**. Un año después la gloria fue para el **Gijón** de **Moncho López** y **Luis Scola**. Y al siguiente, para el **Alicante** de **José Manuel Calderón** y **Andreu Casadevall**. Campeones ilustres para una competición que se asienta en el baloncesto continental.

## NACE LA HERMANA PEQUEÑA

El año 2000 trajo un recién nacido al panorama baloncestístico español. Con la LEB2 los equipos más potentes de la EBA consiguen una competición donde dar el salto de forma más natural al baloncesto de elite. La estructura se va asentando y llegan a la liga jóvenes figuras como **Andrés Nocioni**, **Pablo Prigioni** o **Roger Grimau**.

### TEMPORADA 96/97

- 1 HUELVA (4)
- 2 CAJACANTABRIA (2)
- 3 BREOGÁN
- 4 ANDORRA (8)
- 5 GIJÓN (1)
- 6 VIAJES ALIGUER (5)
- 7 MELILLA V CENT. (6)
- 8 ALICANTE (7)
- 9 CAJASUR
- 10 GRÁFICAS G<sup>a</sup> INCA
- 11 BILBAO PATRONATO
- 12 HUESCA LA MAGIA
- 13 TENERIFE (14)
- 14 ASKATUAK (13)

### TEMPORADA 97/98

- 1 MURCIA ARTEL
- 2 FUENLABRADA
- 3 BREOGÁN
- 4 TENERIFE CANARIAS (12)
- 5 CAJASUR (4)
- 6 MENORCA
- 7 ALICANTE
- 8 ASKATUAK
- 9 GIJÓN (5)
- 10 MELILLA CAJA RURAL (9)
- 11 LOS BARRIOS (10)
- 12 VIAJES ALIGUER (11)
- 13 GRÁFICAS G<sup>a</sup> INCA

### TEMPORADA 98/99

- 1 BREOGÁN (3)
- 2 CABITEL GIJÓN (5)
- 3 C. RURAL MELILLA (2)
- 4 MENORCA (8)
- 5 BADAJOZ C. RURAL (1)
- 6 TENERIFE CANARIAS (4)
- 7 OURENSE (6)
- 8 LOS BARRIOS (7)
- 9 CIUDAD DE HUELVA
- 10 ABECONSA FERROL
- 11 ALICANTE
- 12 CAJASUR
- 13 SONDEOS DEL NORTE
- 14 CIUTAT D'INCA

### TEMPORADA 99/00

- 1 LUCENTUM ALICANTE
- 2 OURENSE
- 3 CAPRABO LLEIDA (4)
- 4 MENORCA (6)
- 5 MELILLA (3)
- 6 TENERIFE (5)
- 7 MURCIA (7)
- 8 CAJASUR
- 9 DRAC INCA
- 10 GRANADA
- 11 LOS BARRIOS
- 12 BADAJOZ CAJA RURAL
- 13 SONDEOS DEL NORTE
- 14 CIUDAD DE HUELVA
- 15 GALICIA
- 16 ULLA OIL ROSALÍA

\*Entre paréntesis el puesto en Liga Regular

## HISTORIA DE LA LIGAS ADECCO

La afición responde y, cada vez más, la asistencia a las canchas aumenta hasta llegar al récord en la temporada 2002/03 de los **11.000** espectadores (9.500 de media) en el Pabellón Príncipe Felipe de Zaragoza. Los presupuestos de los equipos también experimentan un incremento considerable y las plantillas empiezan a tener un nivel competitivo muy similar a los equipos de la zona media y baja de la ACB. Equipos como el **Manresa**, el **Alicante**, el **Bilbao** y el **Granada** realizan unas grandes campañas como recién ascendidos en la ACB sin hacer grandes cambios en sus plantillas.

En la temporada 2007/08 un estudio de balleneurope.com colocaba a la Adecco Oro como **quinta liga de Europa con más público** (2.944 espectadores de media) sólo por detrás de las primeras competiciones de España, Italia, Francia y Alemania. Y es que casi un centenar de equipos de más de 80 ciudades, pertenecientes a 18 Comunidades Autónomas han participado en esta competición.



### ADECCO PLATA

#### TEMPORADA 00/01

- 1 **LLOBREGAT CORNELLÁ (4)**
- 2 **COMPLUTENSE**
- 3 TARRAGONA (1)
- 4 LA PALMA
- 5 CIUDAD DE ALGECIRAS
- 6 REDCOM-AIRTEL PORRIÑO
- 7 PLAZA MAYOR GANDÍA
- 8 CALPE-AGUAS DE CALPE
- 9 PLASENCIA
- 10 LINENSE
- 11 EJIDO BEACH PODEPROM
- 12 RAYET-GUADALAJARA
- 13 BILBAO BERRI
- 14 CAFÉS AITANA-ASKATUAK
- 15 DONCEL DISTRIBUTEL
- 16 ALCALÁ

#### TEMPORADA 01/02

- 1 **BILBAO BERRI**
- 2 **TARRAGONA**
- 3 AGUAS VALENCIA-GANDÍA
- 4 LA PALMA
- 5 CALPE-AGUAS DE CALPE
- 6 VALLS FÉLIX HOTEL
- 7 REDCOM PORRIÑO
- 8 RAYET-GUADALAJARA
- 9 PLASENCIA-GALCO
- 10 BADAJOZ C. RURAL
- 11 DATA GBC
- 12 GRAMENET CONDIS
- 13 EL EJIDO
- 14 CIUDAD ALGECIRAS (15)
- 15 DONCEL LA SERENA (14)
- 16 GRUPO AZ

#### TEMPORADA 02/03

- 1 **ARACENA (4)**
- 2 **ALGECIRAS CEPESA (6)**
- 3 PLASENCIA (1)
- 4 GALICIA FERROL (2)
- 5 LA PALMA (3)
- 6 AG. VALENCIA-GANDÍA (5)
- 7 PORRIÑO
- 8 WTC ALMEDA P. CORNELLÁ
- 9 VALLS FÉLIX HOTEL
- 10 CIUDAD DE LA LAGUNA
- 11 CALPE-AGUAS DE CALPE
- 12 CÍRCULO BADAJOZ
- 13 RAYET GUADALAJARA
- 14 C. LEONI CASTELLÓN (15)
- 15 AUTOCID F BURGOS (14)
- 16 EL EJIDO

\*Entre paréntesis el puesto en Liga Regular

### ADECCO ORO

#### TEMPORADA 00/01

- 1 **CAPRABO LLEIDA (2)**
- 2 **GRANADA (4)**
- 3 MINORISA MANRESA (3)
- 4 MENORCA (8)
- 5 LEÓN CAJA ESPAÑA (1)
- 6 DRAC INCA (5)
- 7 CIUDAD DE HUELVA (6)
- 8 CAJASUR (7)
- 9 MURCIA
- 10 LOS BARRIOS
- 11 TENERIFE
- 12 CAJA RURAL MELILLA
- 13 ROSALÍA DE CASTRO
- 14 SONDEOS DEL NORTE
- 15 ABECONSA FERROL
- 16 BADAJOZ CAJA RURAL

#### TEMPORADA 01/02

- 1 **LUCENTUM ALICA. (3)**
- 2 **MINORISA MANRESA (1)**
- 3 OURENSE (2)
- 4 TENERIFE
- 5 LEÓN CAJA ESPAÑA
- 6 CIUDAD DE HUELVA
- 7 MELILLA
- 8 ETOSA MURCIA
- 9 COMPLUTENSE
- 10 LOS BARRIOS
- 11 COINGA MENORCA
- 12 DRAC INCA
- 13 ULLA OIL ROSALÍA
- 14 SONDEOS DEL NORTE (15)
- 15 CAJASUR CÓRDOBA (14)
- 16 LLOBREGAT C. CORNELLÁ

#### TEMPORADA 02/03

- 1 **ETOSA MURCIA (2)**
- 2 **UNELCO TENERIFE (1)**
- 3 LEÓN CAJA ESPAÑA (8)
- 4 COMPLUTENSE (6)
- 5 MENORCA (3)
- 6 BILBAO (4)
- 7 LOS LOBOS
- 8 ISASTUR GIJÓN
- 9 OURENSE
- 10 LOS BARRIOS
- 11 MELILLA
- 12 TARRAGONA
- 13 DRAC INCA
- 14 CAI ZARAGOZA
- 15 CIUDAD DE HUELVA
- 16 ULLA OIL ROSALÍA

\*Entre paréntesis el puesto en Liga Regular





## HISTORIA DE LA LIGAS ADECCO



### ADECCO PLATA

#### TEMPORADA 03/04

- 1 VALLS FELIX HOTEL
- 2 CALPE-AGUAS DE CALPE
- 3 AUTOCID FORD BURGOS
- 4 ROSALÍA P GALEGO (5)
- 5 CAJA RIOJA (4)
- 6 GALICIA
- 7 COSMÓPOLIS BADAJOZ
- 8 AGUAS DE VALENCIA
- 9 WTC CORNELLÁ
- 10 RAYET GUADALAJARA
- 11 POZUELO
- 12 C. LEONI CASTELLÓN
- 13 CIUDAD DE LA LAGUNA
- 14 DONCEL AGUAS FOND TAL

#### TEMPORADA 04/05

- 1 L'HOSPITALET (6)
- 2 ALCUDIA-ARACENA (5)
- 3 AUTOCID F BURGOS (1)
- 4 CIUDAD DE LA LAGUNA (7)
- 5 BRUESA GBC (2)
- 6 DRAC INCA (3)
- 7 POZUELO (4)
- 8 CELSO MÍGUEZ PROC
- 9 WTC CORNELLÁ
- 10 IMAJE SABADELL GAPSA
- 11 CAJA RIOJA
- 12 PAMESA CASTELLÓN
- 13 AGUAS DE VALENCIA
- 14 ROSALÍA DE CASTRO (15)
- 15 RAYET GUADALAJARA (14)
- 16 DONCEL LA SERENA

#### TEMPORADA 05/06

- 1 AUTOCID FORD BURG.
- 2 AGUAS DE VALENCIA
- 3 WTC CORNELLÁ
- 4 OURENSE
- 5 CAI HUESCA LA MAGIA
- 6 IMAJE SABADELL GAPSA
- 7 VALLS FÉLIX HOTEL
- 8 AKASVAYU VIC
- 9 ULLA OIL N ROSALÍA
- 10 HORMIGONES SALDAÑA
- 11 CAJA RIOJA
- 12 C RINCÓN AXARQUÍA
- 13 SEDESA LLÚRIA
- 14 CIUDAD LA LAGUNA (15)
- 15 PAMESA CASTELLÓN (14)
- 16 CELSO MÍGUEZ PROC

\*Entre paréntesis el puesto en Liga Regular

### ADECCO ORO

#### TEMPORADA 03/04

- 1 BILBAO
- 2 GRANADA
- 3 LEÓN CAJA ESPAÑA (4)
- 4 CAI ZARAGOZA (6)
- 5 PLASENCIA-GALCO (3)
- 6 COINGA MENORCA (5)
- 7 LA PALMA
- 8 CIUDAD DE HUELVA
- 9 CÁCERES DESTINO TURÍST.
- 10 MELILLA
- 11 ALERTA CANTABRIA
- 12 CALEF FARHO GIJÓN
- 13 TARRAGONA
- 14 LOS BARRIOS
- 15 CIUDAD DE ALGECIRAS
- 16 OURENSE (17)
- 17 DRAC INCA (16)
- 18 ARACENA-PONTS

#### TEMPORADA 04/05

- 1 FUENLABRADA
- 2 IBB HOTELES MENORCA
- 3 CIUDAD DE HUELVA
- 4 LEÓN CAJA ESPAÑA
- 5 POLARIS WORLD MURCIA
- 6 CAI ZARAGOZA
- 7 TARRAGONA
- 8 CÁCERES 2016
- 9 LOS BARRIOS
- 10 CALEF FARHO GIJÓN
- 11 PLASENCIA-GALCO
- 12 MELILLA
- 13 ALERTA CANTABRIA
- 14 ALGECIRAS CEPESA
- 15 VALLS FÉLIX HOTEL
- 16 LA PALMA
- 17 OURENSE
- 18 CALPE-AGUAS DE CALPE

#### TEMPORADA 05/06

- 1 BRUESA GBC (5)
- 2 POLARIS WORLD MURCIA (3)
- 3 LEÓN CAJA ESPAÑA (1)
- 4 CAI ZARAGOZA (2)
- 5 DRAC INCA (4)
- 6 L'HOSPITALET
- 7 TARRAGONA
- 8 PALMA AQUA MÁGICA
- 9 ALERTA CANTABRIA
- 10 LA PALMA
- 11 LOS BARRIOS
- 12 CALEFFARHO GIJÓN
- 13 TENERIFE RURAL
- 14 PLUS PUJOL LLEIDA
- 15 MELILLA
- 16 CIUDAD DE HUELVA
- 17 CALPE-AGUAS DE CALPE
- 18 PLASENCIA-GALCO

\*Entre paréntesis el puesto en Liga Regular





**ADECCO PLATA**  
TEMPORADA 06/07

- 1 BERASAR ROSALÍA (2)
- 2 CIUDAD DE LA LAGUNA (1)
- 3 CLUB OURENSE BTO
- 4 AKASVAYU C.B. VIC
- 5 GRUPOTEL.COM MURO
- 6 CAJA RIOJA
- 7 PROV DE PALENCIA
- 8 CIBO LLIRIA
- 9 CB PRAT
- 10 QALAT-CAJA SAN FDO
- 11 WTC CORNELLA
- 12 PLASENCIA-GALCO
- 13 CALPE-AGUAS DE CALPE
- 14 C RINCÓN AXARQUIA
- 15 IMAJE SABADELL GAPSA
- 16 CAI HUESCA LA MAGIA
- 17 GESTIBERICA VIGO
- 18 REAL MADRID

**ADECCO ORO**  
TEMPORADA 06/07

- 1 RICOH MANRESA (5)
- 2 CLIMALIA LEÓN
- 3 CAI ZARAGOZA
- 4 CIUDAD DE HUELVA (8)
- 5 ALERTA CANTABRIA (1)
- 6 VILLA DE LOS BARRIOS (4)
- 7 DRAC INCA (6)
- 8 PALMA AQ. MÁGICA (7)
- 9 LECHE RÍO BREGÁN
- 10 PLUS PUJOL LLEIDA
- 11 UB LA PALMA
- 12 CB HOSPITALET
- 13 MELILLA BALONCESTO
- 14 TENERIFE RURAL
- 15 AUTOCID BURGOS
- 16 AGUAS DE VALENCIA (17)
- 17 C. FARHO GIJÓN (16)
- 18 CB TARRAGONA

**ADECCO BRONCE**  
TEMPORADA 07/08

- 1 GESTIBERICA VIGO
- 2 C. UNIBASKET JEREZ (4)
- 3 FERROPLAST B CORUÑA (5)
- 4 BALNEARIO ARCHENA (2)
- 5 RAYET GUADALAJARA (3)
- 6 REAL MADRID
- 7 CDAD TORREALTA MOLINA
- 8 HNV-CONSMETAL NAVARRA
- 9 CAJASUR
- 10 S MUSA C. CORDOBA
- 11 A.B. ESPLUGUES
- 12 MATCHMIND CARREFOUR
- 13 C.B. PROMOBYS TIJOLA
- 14 ALAIOR OPEL COINGA
- 15 A.B. MÉRIDA
- 16 HABITACLE BADAJOZ
- 17 ADT TARRAGONA

TEMPORADA 07/08

- 1 AKASVAYU C.B. VIC
- 2 C.B. ILLESCAS URBAN CLM
- 3 C. FARHO GIJON (5)
- 4 CLÍNICAS R. AXARQUIA (3)
- 5 CACERES 2016 (7)
- 6 CAJA RIOJA (4)
- 7 D. BLANES-BS ALMERIA (6)
- 8 CAI HUESCA COSARSA
- 9 EXT. PLASENCIA-GALCO
- 10 C.B. TARRAGONA 2016
- 11 QALAT CAJASOL
- 12 BASQUET MURO
- 13 ALIMENTOS DE PALENCIA
- 14 OURENSE GRUPO JUANES
- 15 WTC CORNELLA
- 16 CB PRAT JOVENTUT
- 17 IMAJE SABADELL GAPSA
- 18 CUP DE SANTA POLA

TEMPORADA 07/08

- 1 BASKET CAI ZARAGOZA
- 2 BRUESA GBC (3)
- 3 TENERIFE RURAL (5)
- 4 ALICANTE C BLANCA (2)
- 5 LECHE RIO BREGAN (4)
- 6 PLUS PUJOL LLEIDA
- 7 CIUDAD DE LA LAGUNA
- 8 BEIRASAR ROSALIA
- 9 VILLA DE LOS BARRIOS
- 10 MELILLA BALONCESTO
- 11 FORD BURGOS
- 12 C.B. CIUDAD DE HUELVA
- 13 PALMA AQUA MAGICA
- 14 AGUAS DE VALENCIA
- 15 ALERTA CANTABRIA
- 16 F. BASQUETINCA.COM
- 17 UB LA PALMA
- 18 C.B. L'HOSPITALET

TEMPORADA 08/09

- 1 ALERTA CANTABRIA
- 2 MATCHMIND C DE AVILA
- 3 CD HUELVA BTO (4)
- 4 A.D. MOLINA (3)
- 5 PROMOBYS ALMANZORA
- 6 F VALDEMORO SIGLO XXI
- 7 BALNEARIO DE ARCHENA
- 8 ADT TARRAGONA
- 9 F ADEPAL ALCAZAR
- 10 ALAIOR MENORCARENTALS.COM
- 11 C.B. NAVALCARNERO
- 12 C.B. SANT JOSEP GIRONA
- 13 RAYET GUADALAJARA
- 14 FEVE OVIEDO BTO
- 15 REAL MADRID
- 16 MERIDA PAT HUMANIDAD

\*Entre paréntesis el puesto en Liga Regular

TEMPORADA 08/09

- 1 FAYMASA PALENCIA
- 2 WTC.A. P. CORNELLA (5)
- 3 CB TARRAGONA 2017 (8)
- 4 CAJA RIOJA (2)
- 5 T V C.B. L'HOSPITALET (4)
- 6 HNV DUAR NAVARRA (3)
- 7 GESTIBERICA C. VIGO (6)
- 8 CANASTA U. JEREZ (7)
- 9 PLASENCIA EXTREMADURA
- 10 OURENSE G. JUANES
- 11 LOBE HUESCA
- 12 CB PRAT JOVENTUT
- 13 VIOPIA GIJON BTO
- 14 CAJASUR CORDOBA
- 15 LEYMA BASQUET CORUÑA
- 16 CB QALAT CAJASOL

\*Entre paréntesis el puesto en Liga Regular

TEMPORADA 08/09

- 1 C.B. VALLADOLID
- 2 LUCENTUM ALICANTE
- 3 CLUB MELILLA BTO
- 4 TENERIFE RURAL (5)
- 5 CB VILLA LOS BARRIOS (7)
- 6 LECHE RIO BREGAN (4)
- 7 CLINICAS RINCON (6)
- 8 GRUPO BEGAR LEON
- 9 FORD BURGOS
- 10 PLUS PUJOL LLEIDA
- 11 CACERES 2016 BASKET
- 12 CLUB BASQUET VIC
- 13 CIUDAD DE LA LAGUNA
- 14 UNION BTO LA PALMA
- 15 BASQUET MALLORCA
- 16 GANDIA BASQUET
- 17 ILLESCAS URBAN CLM
- 18 BEIRASAR ROSALIA

\*Entre paréntesis el puesto en Liga Regular





## VIVEMENORCA

### DATOS

**Club:** Menorca Basquet SAD (CB La Salle Mahón)

**Dirección:** C/ Ángel Ruiz i Pablo, 11 - 07703 Mahó (I. Baleares)

**Teléfono:** 971 369 299 / **Fax:** 971 366 369/ **Página Web:** www.menorcabasquet.com

**Pabellón de Juego:** Pavelló Menorca

### TRAYECTORIA

Temp	01/02	02/03	03/04	04/05	05/06	06/07	07/08	08/09
Liga	LEB	LEB	LEB	LEB	ACB	ACB	ACB	ACB
Pto	9º	5º	6º	2º	16º	15º	16º	16º

### CIUDAD: MAÓ

Mahón es una ciudad situada en el este de la isla de Menorca. Cuenta con cerca de **30.000** habitantes y es la capital oficial de la isla.

### PLANTILLA

5	Michael Umeh	25	1,88	E
6	Miguel A. Montaña	29	2,06	P
7	Francesc Sabaté	35	1,94	E
8	Diego Ciorciari	29	1,85	B
9	Josep María Guzmán	25	1,84	B
10	Urko Otegui	28	2,03	P
11	Marc Fernández	22	2,01	A
12	Diego Sánchez	31	1,98	A
13	Rahshon Turner	34	2,01	AP
19	Cuthbert Victor	26	1,98	AP
15	Caio Torres	22	2,11	P
16	Iván Llull	17	1,85	B

Entrenador: Paco Olmos

Mahón es una ciudad llena de riqueza cultural. Cuenta con muchos museos, galerías de arte y lugares históricos, en donde se retratan guerras y batallas acaecidas aquí durante siglos.

Además de estos lugares de interés, Mahón cuenta también con muchas playas y calas de arena fina, en donde niños y mayores disfrutan del sol y el mar. La zona del puerto es la más animada durante la noche. Desde allí se pueden realizar pequeños cruceros a otras islas o bien para recorrer los alrededores de Menorca.



## BASKET CAI ZARAGOZA

### DATOS

**Club:** Basket Zaragoza 2002 SAD

**Dirección:** Calle Zurita 21, Principal B Derecha - 50001 Zaragoza

**Teléfono:** 976237240 / **Fax:** 976228334 / **Página Web:** www.basketzaragoza.net

**Pabellón de Juego:** Pabellón Príncipe Felipe

### TRAYECTORIA

Temp	01/02	02/03	03/04	04/05	05/06	06/07	07/08	08/09
Liga		LEB	LEB	LEB	LEB	LEB	ORO	ACB
Pto		14º	4º	6º	4º	3º	1º	17º

### CIUDAD: ZARAGOZA

La ciudad de Zaragoza es la capital de la Comunidad Autónoma de Aragón y de la provincia. Es la quinta ciudad española en población con **666.129** habitantes y la cuarta en actividad económica. Su nombre actual procede del antiguo topónimo romano, Caesaraugusta.. Está a orillas de los ríos Ebro, Huerva y Gállego y del Canal Imperial de Aragón, en el centro de un amplio valle.

Su privilegiada situación geográfica —a unos 300 km de Madrid, Barcelona, Valencia, Bilbao y Toulouse— la convierte en un importante nudo de comunicaciones.

La ciudad ostenta los títulos de Muy Noble, Muy Leal, Muy Heroica, Muy Benéfica, Siempre Heroica e Inmortal, otorgados en su mayoría tras su resistencia frente al ejército napoleónico en los sitios de Zaragoza durante la Guerra de la Independencia.

Celebra su fiesta mayor en honor a la Virgen del Pilar el 12 de octubre. El patrón de la ciudad es San Valero (29 de enero).

### PLANTILLA

4	Matías Lescano	29	1,96	A
5	Chinemelu Elonu	22	2,08	P
7	Darren Phillip	31	2,01	P
9	Matt Kiefer	26	2,08	P
10	David Barlow	25	2,05	A
11	Roberto Guerra	26	1,96	E
12	Nacho Martín	26	2,05	P
13	Paolo Quinteros	30	1,88	E
14	Pedro Rivero	30	1,86	B
16	Edu Sánchez	31	1,83	B
19	Fran Robles	28	1,88	B

Entrenador: José Luis Abós



## CLUB MELILLA BALONCESTO

### DATOS

**Club:** Club Melilla Baloncesto

**Dirección:** Cerro de San Lorenzo s/n - 52004 MELILLA

**Teléfono:** 952 674 905 / **Fax:** 952 674 905 / **Página Web:** www.clubmelillabalconcesto.es

**Pabellón de Juego:** Pabellón Municipal Javier Imbroda

### TRAYECTORIA

Temp	01/02	02/03	03/04	04/05	05/06	06/07	07/08	08/09
Liga	LEB	LEB	LEB	LEB	LEB	LEB	ORO	ORO
Pto	7º	11º	10º	12º	15º	13º	10º	3º

### PLANTILLA

5	Rafael Huertas	25	1,89	E
6	Sergio Riera	21	1,80	B
7	Juanma Ruiz	31	2,00	A
8	Jorge Jiménez	28	1,82	B
10	Jason Robinson	29	1,96	A
11	Taylor Coppenrath	28	2,06	AP
12	Roberto Morentín	28	2,04	AP
13	Héctor García	31	1,94	A
14	Nacho Romero	35	2,12	AP
15	Ondrej Starosta	30	2,16	P
17	Óscar González	32	1,84	B
Entrenador: Gonzalo García de Vitoria				

### CIUDAD: MELILLA

La Ciudad Autónoma de Melilla está situada en la región del Rif, en el norte de África, a orillas del mar Mediterráneo, limítrofe con Marruecos y a proximidad de Argelia. La ciudad y su territorio dependiente se extienden sobre 12,3 km<sup>2</sup> de superficie en la parte oriental del cabo Tres Forcas albergando una población de cerca de **70.000** habitantes y presenta diversas particularidades fruto de su posición geográfica e historia, tanto en la composición de su población, sus actividades económicas, como su cultura, donde destaca la influencia de las minorías de confesión musulmana, judía e hindú, o el uso del bereber, así como de su patrimonio arquitectónico que es considerado junto con el de Barcelona, uno de los exponentes del estilo modernista español de principios del siglo XX.

Melilla cuenta con una ciudad amurallada que fue construida entre los siglos XVI y XIX, siguiendo modelos que van desde el Renacimiento, hasta los baluartes de la escuela hispanoflamenca que se construye durante el periodo borbónico. En el siglo XVIII, se reformaron sus murallas y se construyeron una serie de baluartes y edificios que reflejaban el interés de los reyes españoles por su defensa.



## TENERIFE RURAL

### DATOS

**Club:** Tenerife Club de Baloncesto SAD

**Dirección:** C/ Mercedes s/n 3ª planta - 38108 SAN CRISTOBAL DE LA LAGUNA

**Teléfono:** 922 824 010 / **Fax:** 922 610 681 / **Página Web:** www.tenerifebaloncesto.com

**Pabellón de Juego:** Pabellón Insular de Tenerife Santiago Martín

### TRAYECTORIA

Temp	01/02	02/03	03/04	04/05	05/06	06/07	07/08	08/09
Liga	LEB	LEB	ACB	ACB	LEB	LEB	ORO	ORO
Pto	4º	1º	10º	17º	13º	14º	3º	4º

### PLANTILLA

	Eric Sánchez	27	1,81	B
	Julio González	28	1,96	A
	Wejñmi Efejuku	23	1,96	E
	Kevin Freeman	31	2,01	A
	Atila Santos	25	2,08	P
	Adrián Boccia	27	1,96	B
	Josema Hernández	20	1,94	A
	Toni Hernández	26	2,02	P
	Bruno Fiorotto	25	2,08	P
	Iván Rodríguez	30	1,93	A
	Sergio Pérez	30	2,06	A
Entrenador: Ivan Déniz				

### CIUDAD: SANTA CRUZ DE TENERIFE

El Área metropolitana de Santa Cruz de Tenerife, es un núcleo urbano que está situado en el extremo más oriental de la isla de Tenerife, en torno Santa Cruz de Tenerife. Es la segunda mayor área metropolitana de Canarias.

La definición oficial del área fue anunciada el 18 de julio de 2006 en el Boletín Oficial de Canarias, y se encuentra en estado de tramitación. Según esta definición, el área está formada por los municipios de Santa Cruz de Tenerife, San Cristóbal de La Laguna, El Rosario y Tegueste, 1 municipios en los que residen **392.431** habitantes (2007).

Según otras definiciones,<sup>5</sup> también incluiría los municipios de Tacoronte y El Sauzal, con lo que la población alcanzaría los 430.324 habitantes y además existiría un área urbana que alcanzaría los 581.947 habitantes.





## CB BREOGÁN

### DATOS

**Club:** CB Breogán SAD

**Dirección:** C/ Fingoi s/n (Pazo Provincial de Deportes) 27002 LUGO

**Teléfono:** 982 267 080 / **Fax:** 982 246 207 / **Página Web:** www.fundacionbreogan.com

**Pabellón de Juego:** Pazo Provincial de Deportes

### TRAYECTORIA

Temp	01/02	02/03	03/04	04/05	05/06	06/07	07/08	08/09
Liga	ACB	ACB	ACB	ACB	ACB	LEB	ORO	ORO
Pto	13º	9º	15º	11º	18º	9º	5º	6º

### CIUDAD: LUGO

Lugo es la capital de la provincia gallega del mismo nombre. Cuenta con más de **95.000** habitantes, por lo que es la cuarta ciudad de Galicia. Situada en un altiplano, en las orillas del Alto Miño, Lugo es la vía natural de comunicación entre la costa gallega y la meseta castellana. Fue fundada por los romanos quince años antes de nuestra era con el nombre de Lucus Augusti, y conserva íntegra una Muralla que contempló más de dos mil años de historia y que fue declarada Patrimonio de la Humanidad por la Unesco en el año 2000

Otros lugares de gran interés son el balneario romano y el puente romano, así como emblemáticos edificios lucenses, como el del antiguo café Monterrey en la Rúa Doutor Castro y el del antiguo Casino o de La Voz de la Verdad en la Rúa Conde Pallares. Por su parte, el museo provincial destaca por su colección de orfebrería celta, sus mosaicos romanos e interesantes colecciones de artistas gallegos. Además, la ciudad cuenta con varios espacios de alto valor natural, destacando el parque de Rosalía de Castro.

### PLANTILLA

Nacho Ordín	31	1,84	B
Mike Uriz	20	1,80	B
Jordi Vallmajó	26	1,90	B
Joao Gomes	23	1,99	A
Alberto Corbacho	25	2,01	A
Jeff Xavier	22	1,85	A
Eric Coleman	23	2,00	P
Jeff Adrien	23	2,01	P
Javi Román	29	2,07	P
José M <sup>a</sup> Balmón	28	2,04	P
Entrenador: Rubén Domínguez			



## INSTITUTO FERTILIDAD C. RINCÓN

### DATOS

**Club:** Unicaja SAD

**Dirección:** Pasaje Manuel Rincón Béjar 14 - TORRE DEL MAR 29740

**Teléfono:** 952 965 126 / **Fax:** 952 540 851 / **Página Web:** www.clinicasrincon-axarquia.com

**Pabellón de Juego:** Pabellón Torre de Benagalbon

### TRAYECTORIA

Temp	01/02	02/03	03/04	04/05	05/06	06/07	07/08	08/09
Liga	1º	EBA	EBA	EBA	LEB2	LEB2	PLATA	ORO
Pto	1º	13º	3º	4º	12º	14º	4º	7º

### CIUDAD: RINCÓN DE LA VICTORIA

Rincón de la Victoria es un municipio de la provincia de Málaga, en Andalucía, España. Está situado en la comarca de la Axarquía e integrado en el área metropolitana de Málaga, el partido judicial homónimo y la Mancomunidad de Municipios de la Costa del Sol-Axarquía.

Su término municipal ocupa una superficie de 27'5 km<sup>2</sup> que se extienden por el litoral mediterráneo y las estribaciones meridionales de los Montes de Málaga. Con una población de **37.145** habitantes según el censo del INE de 2008, Rincón de la Victoria es el décimo municipio más poblado de la provincia y el segundo de la comarca tras Vélez-Málaga. La población se concentra en cuatro núcleos urbanos, tres costeros y uno interior.

Conocido antiguamente como Bezmiliana y más recientemente como Benagalbón, los orígenes del municipio se remontan a la Prehistoria, como demuestran los yacimientos arqueológicos encontrados. En la actualidad, Rincón de la Victoria es un centro turístico de la Costa del Sol, conocido por sus grutas marinas y sus playas.

### PLANTILLA

5	Adrián Fuentes	22	1,83	B
6	Augusto Lima	18	2,06	AP
7	Rafael Freire	17	1,92	B
8	Jhorman Zamora	20	1,93	A
9	Ernesto Díaz	19	1,91	A
10	Miguel Servera	17	1,91	A
11	Carlos Cobos	21	1,92	B
12	Alejandro Navajas	22	2,00	AP
13	Miguel Lorenzo	18	2,07	P
17	Pablo Movilla	22	1,87	A
Entrenador: Paco Aurióles				



## BALONCESTO LEÓN

### DATOS

**Club:** Club Baloncesto León SAD

**Dirección:** P<sup>a</sup> Saenz de Miera s/n - 24009 LEÓN

**Teléfono:** 987 214 855 / **Fax:** 987 214 952 / **Página Web:** www.baloncestoleon.com

**Pabellón de Juego:** Palacio Municipal de Deportes

### TRAYECTORIA

Temp	01/02	02/03	03/04	04/05	05/06	06/07	07/08	08/09
Liga	LEB	LEB	LEB	LEB	LEB	LEB	ACB	ORO
Pto	5 <sup>o</sup>	3 <sup>o</sup>	3 <sup>o</sup>	3 <sup>o</sup>	3 <sup>o</sup>	2 <sup>o</sup> ●	18 <sup>o</sup> ●	8 <sup>o</sup>

### CIUDAD: LEÓN

León es la capital de la provincia homónima, en la comunidad autónoma de Castilla y León. La ciudad cuenta con más de **135.000** habitantes, repartidos en una superficie de 39,03 km<sup>2</sup>.

### PLANTILLA

Juanjo Bernabé	33	1,82	B
Jorge Calvo	22	1,90	B
Alex Urtaun	25	1,93	E
Franco Rocchia	24	1,92	E
Ross Schrader	26	1,96	A
Carlos Fernández	22	1,97	A
Antxón Iturbe	30	2,04	AP
Rick Hugues	36	2,04	AP
Ryan Humphrey	30	2,03	P
Albert Fontet	23	2,12	P
Entrenador: Javier Gonzalo de Grado			

Su patrimonio histórico y monumental, así como diversas celebraciones que tienen lugar a lo largo del año, entre las que destaca la Semana Santa, la convierten en una ciudad receptora de turismo nacional e internacional. Entre sus monumentos más representativos se encuentran la Catedral, la Basílica de San Isidoro, el Monasterio de San Marcos y la Casa Botines, todos ellos declarados Bien de Interés Cultural. Ejemplo destacado de arquitectura moderna, y uno de los museos de la ciudad, es el MUSAC.



## FORD BURGOS

### DATOS

**Club:** Club D. Baloncesto Atapuerca

**Dirección:** C/ El Plantío s/n - 09007 BURGOS

**Teléfono:** 947 245 076 / **Fax:** 947 245 077 / **Página Web:** www.cbatapuerca.es

**Pabellón de Juego:** Polideportivo Municipal El Plantío

### TRAYECTORIA

Temp	01/02	02/03	03/04	04/05	05/06	06/07	07/08	08/09
Liga	EBA	LEB2	LEB2	LEB2	LEB2	LEB	ORO	ORO
Pto	5 <sup>o</sup>	16 <sup>o</sup>	4 <sup>o</sup>	1 <sup>o</sup>	1 <sup>o</sup> ●	15 <sup>o</sup>	11 <sup>o</sup>	9 <sup>o</sup>

### CIUDAD: BURGOS

Burgos es la capital de la provincia homónima y de la antigua región histórica de Castilla la Vieja, en la comunidad autónoma de Castilla y León. Cuenta con una población de más de **177.000** habitantes, siendo la segunda ciudad más poblada de Castilla y León tras Valladolid.

### PLANTILLA

4	Peter Lorant	23	2,06	AP
5	Zach Morley	26	2,01	A
7	Chris Hernández	26	1,88	B
9	Joan Cabot	21	1,94	A
10	Jesús Castro	26	1,91	E
11	Manu Gómez	31	2,03	P
13	Aloysius Anagonye	28	2,01	P
14	Alberto Miguel	32	1,87	E
15	Jason Blair	30	2,01	AP
19	Iván Corrarles	35	1,82	B
Entrenador: Andreu Casadevall				

Cuenta con un anillo verde y un amplísimo conjunto monumental, entre el que destaca la catedral de Santa María, exponente de la arquitectura gótica, el monasterio de Santa María la Real de Las Huelgas y la cartuja de Miraflores.

Actualmente la ciudad es una de las poblaciones más potentes económicamente de la comunidad gracias a la industrialización ocurrida durante el siglo XX, principalmente en torno al sector automovilístico y de alimentación. Burgos es una de las ciudades candidatas a ser Capital Europea de la Cultura en el año 2016.





## CÁCERES 2016 BASKET

### DATOS

**Club:** Cáceres Ciudad del Baloncesto

**Dirección:** C/ Oaxaca, 4 bajo - 10005 CÁCERES

**Teléfono:** 927 629 326 / **Fax:** 927 629 326 / **Página Web:** www.caceres2016-basket.com

**Pabellón de Juego:** Pabellón Multiusos Ciudad de Cáceres

### TRAYECTORIA

Temp	01/02	02/03	03/04	04/05	05/06	06/07	07/08	08/09
Liga	-	-	-	-	-	-	PLATA	ORO
Pto	-	-	-	-	-	-	5º	11º

### PLANTILLA

4	Drew Naymick	24	2,08	P
6	Randy Holcomb	30	2,04	AP
7	Pavel Ermolinski	22	2,02	B
8	Juan Sanguino	29	2,06	P
9	Francis Sánchez	29	2,02	A
10	Georgios Dedas	29	1,98	E
11	Alex González	29	1,87	B
12	Diego Guaita	26	2,04	AP
13	Xavi Forcada	20	1,95	E
15	Lucio Angulo	36	1,99	A
16	Roger Fornás	28	2,02	AP
Entrenador: Piti Hurtado				

### CIUDAD: CÁCERES

Cáceres es la capital de la provincia homónima y se encuentra situada en la zona central de la antigua provincia romana de la Lusitania, en la Comunidad Autónoma de Extremadura. Con más de **92.000** habitantes, es la ciudad más grande y poblada de la provincia, acumulando el 23,8% de la población total de la misma. Es además el municipio más extenso de España con una superficie de 1.750,33 km<sup>2</sup>.

La ciudad de Cáceres fue declarada en 1986 Patrimonio de la Humanidad por la Unesco, ya que posee uno de los conjuntos urbanos de la Edad Media y del Renacimiento más completos del mundo. La Concatedral de Santa María, el Palacio de las Veletas (Museo Arqueológico), los palacios de los Golfines (de Arriba y Abajo), la Casa del Sol, la Torre de Bujaco o el Arco de la Estrella son los monumentos más bellos y admirables. Asimismo, destaca por ser la sede de uno de los cuatro campus con que cuenta la Universidad de Extremadura y por su dinámica vida cultural en el conjunto de la comunidad autónoma. Aspira a ser Capital Europea de la Cultura en el año 2016.



## CIUDAD DE LA LAGUNA

### DATOS

**Club:** CB 1939 Canarias

**Dirección:** C/ Leopoldo de la Rosa Oliviera, 8 - 38202 SAN CRISTOBAL DE LA LAGUNA

**Teléfono:** 677 948 227 / **Fax:** 922 315 909 / **Página Web:** www.cbcanarias.net

**Pabellón de Juego:** Pabellón Juan Ríos Tejera

### TRAYECTORIA

Temp	01/02	02/03	03/04	04/05	05/06	06/07	07/08	08/09
Liga	EBA	LEB2	LEB2	LEB2	LEB2	LEB2	ORO	ORO
Pto	1º	10º	13º	7º	15º	2º	7º	5º

### PLANTILLA

4	Ricardo Guillén	33	2,07	P
5	Nacho Yañez	36	2,02	A
6	Iker Urreiziti	34	1,86	B
7	Jakim Donaldson	26	2,03	P
9	Levi Rost	27	2,01	A
10	Dan Cage	24	1,96	E
11	Airam Marrero	29	2,00	P
13	Jaime Heras	27	1,94	A
14	Quique Garrido	27	1,78	B
15	Jesús Chagoyen	32	2,01	P
Entrenador: Alejandro Martínez				

### CIUDAD: SAN CRISTOBAL DE LA LAGUNA

San Cristóbal de La Laguna conocida popularmente como La Laguna, es una ciudad y un municipio canario perteneciente a la provincia de Santa Cruz de Tenerife (España). Se encuentra en el noreste de la isla de Tenerife, junto a Santa Cruz de Tenerife, con la que se encuentra prácticamente unida. El núcleo urbano de La Laguna se encuentra en un altiplano en el interior de la isla.

La ciudad fue declarada Patrimonio de la Humanidad por la Unesco en 1999. Es la tercera urbe más poblada de Canarias. En ella radican el Consejo Consultivo de Canarias, la Diócesis de Tenerife y la primera universidad fundada en Canarias, por lo cual La Laguna ha sido considerada desde siempre como el centro intelectual de Canarias.[cita requerida]

La ciudad también es conocida como "La Ciudad de los Adelantados". La ciudad fue sede durante tres siglos de la capitanía general de Canarias, y por ello capital de facto de Canarias, aunque en realidad nunca tuvo este título de manera oficial



## UNIÓN BALONCESTO LA PALMA

### DATOS

**Club:** Asociación AB de La Palma

**Dirección:** C/ Álvarez de Abreu, 33 - 1º C - 38700 SANTA CRUZ DE LA PALMA

**Teléfono:** 922 418 097 / **Fax:** 922 418 154 / **Página Web:** www.ublalpalma.blogspot.com

**Pabellón de Juego:** Pabellón de Miraflores

### TRAYECTORIA

Temp	01/02	02/03	03/04	04/05	05/06	06/07	07/08	08/09
Liga	LEB2	LEB2	LEB	LEB	LEB	LEB	ORO	ORO
Pto	4º	3º	7º	15º	10º	11º	17º	14º

### CIUDAD: SANTA CRUZ DE LA PALMA

Santa Cruz de La Palma es la capital de la isla de La Palma y adscrito a la provincia de Santa Cruz de Tenerife. El municipio tiene una extensión de 43,38 km<sup>2</sup>, con 4,03 km de longitud de costa y una población de más de **17000** habitantes.

La ciudad posee un rico patrimonio artístico de estilo renacentista, barroco y neoclásico, destacando la iglesia del Salvador. También son notables las obras de arte importadas de Flandes y América, especialmente las de temática religiosa. Dispone también de dos teatros: el Teatro Circo de Marte (actualmente en restauración) y el Teatro Chico.

### PLANTILLA

4	David Padgett	24	2,11	P
7	Joaquín Bonhome	23	1,96	A
8	Sergio Olmos	22	2,13	P
9	Luis Felipe Gruber	24	2,03	A
10	Matías Ibarra	28	1,85	B
11	Juan Palacios	24	2,03	AP
13	Jan Orfila	23	2,07	P
14	Sebas Arrocha	33	2,81	E
15	Josemi García	30	1,92	E
17	Raúl Mena	27	1,78	B
Entrenador: Rafa Sanz				



## BASQUET MALLORCA

### DATOS

**Club:** Club Basquet Mallorquí

**Dirección:** C/ Ausias March s/n - 07300 INCA (ILLES BALEARES)

**Teléfono:** 971 507 440 / **Fax:** 971 882 041 / **Página Web:** www.basquetmallorca.com

**Pabellón de Juego:** Palau Municipal d'Esports

### TRAYECTORIA

Temp	01/02	02/03	03/04	04/05	05/06	06/07	07/08	08/09
Liga	-	-	-	-	-	-	-	ORO
Pto								15º

### CIUDAD: INCA

Inca es la capital de la comarca del Raiguer, en la isla de Mallorca. Situada en el centro de la isla, esta pequeña localidad de alrededor de **30.000** habitantes ostenta el título de ciudad desde que, en 1900, se lo concediera la Reina regente doña María Cristina. Es conocida por la industria del calzado y de marroquinería.

El municipio de Inca se encuentra en la parte septentrional de la comarca conocida como el Raiguer, en Mallorca, al pie de la sierra de Tramuntana y en medio de uno de los ejes de comunicación más importantes de la isla, entre Palma y Alcúdia. El municipio se encuentra perfectamente comunicado gracias autopista a Palma ya las líneas ferroviarias que conectan también con Palma, Manacor y sa Pobla

### PLANTILLA

4	Alberto Alzamora	35	1,97	P
5	Shaun Green	24	2,03	AP
6	Jeff Bonds	27	2,01	P
7	Marc Blanch	23	1,95	A
8	Carles Biviá	24	1,85	B
10	Joan Riera	30	1,88	B
11	Daniel Northern	24	2,06	P
12	Llorenç Llompart	22	1,96	A
13	Israel Pampín	30	1,93	A
14	José Amador	26	2,10	AP
Entrenador: Xavi Sastre				





## PALENCIA BALONCESTO

### DATOS

**Club:** Club Deportivo Maristas

**Dirección:** Plaza de España, 1 - 34002 PALENCIA

**Teléfono:** 979 110 842 / **Fax:** 979 105 230 / **Página Web:** www.faymasapalencia.com

**Pabellón de Juego:** Pabellón Municipal de Deportes Marta Domínguez

### TRAYECTORIA

Temp	01/02	02/03	03/04	04/05	05/06	06/07	07/08	08/09
Liga	EBA	EBA	EBA	EBA	LEB2	LEB2	PLATA	PLATA
Pto	10º	1º	4º	3º	10º	7º	13º	1º

### PLANTILLA

Antonio Bustamante	25	1,82	B
Salva Camps	30	1,78	B
Borja Martínez	24	1,85	E
Carles Bravo	30	1,92	E
James Holmes Jr.	28	1,88	E
Iñaki Narros	28	1,94	A
Howard Brown	32	1,98	A
Camilo Riveiro	32	1,99	A
Nikola Mirotic	18	2,08	AP
Oliver Arteaga	26	2,11	P
Grady Reynolds	29	1,98	A
Gimel Lewis	27	2,11	P
Entrenador: Natxo Lezkano			

### CIUDAD: PALENCIA

Palencia es la capital de la provincia del mismo nombre en la comunidad de Castilla y León. Situada en la llanura de Tierra de Campos, en la orilla del río Carrión. Palencia cuenta con más de **82.000** habitantes sobre una extensión de 94,71 km².

Palencia cuenta con un gran patrimonio histórico-artístico, rescoldo de la importancia que tuvo en el pasado. A pesar de contar con importantes monumentos como la Catedral, una de las más grandes de España, el Cristo del Otero que es una de las imágenes de Jesús más grandes del mundo o seis Monumentos Nacionales y singulares fiestas de gran interés como la Semana Santa o la Romería de Santo Toribio.



## CB CORNELLÀ

### DATOS

**Club:** C. Basquetbol Cornellà

**Dirección:** C/ Rubio i Ors, 158 - 1º - 08940 CORNELLÀ DE LLOBREGAT (BARCELONA)

**Teléfono:** 934 740 282 / **Fax:** 933 773 139 / **Página Web:** www.basquetcornella.com

**Pabellón de Juego:** Parc Esportiu Baix Llobregat

### TRAYECTORIA

Temp	01/02	02/03	03/04	04/05	05/06	06/07	07/08	08/09
Liga	LEB	LEB2	LEB2	LEB2	LEB2	LEB2	PLATA	PLATA
Pto	16º	8º	9º	9º	3º	11º	15º	2º

### PLANTILLA

4	Anthony Smith	22	1,96	E
5	Daniel Pérez	19	1,88	B
7	Albert Salat	24	1,82	B
8	Robert Joseph	31	2,04	P
9	Papa Absoulaye	19	2,09	P
10	Xavier Rabaseda	20	1,99	A
11	Alejandro Hernández	19	1,90	B
12	Marc Silva	25	2,02	P
14	Mamadou Samb	20	2,07	AP
15	Cesar Bravo	28	2,00	A
16	Michel Diouf	19	2,06	P
Entrenador: Txema Solsona				

### CIUDAD: CORNELLÀ DE LLOBREGAT

Cornellà de Llobregat es un municipio de la provincia de Barcelona con una población que supera los **85.000** habitantes. Las ciudades limítrofes con Cornellà son: Hospitalet de Llobregat, San Baudilio de Llobregat, El Prat de Llobregat, San Juan Despí y Esplugas de Llobregat.

La historia de Cornellà de Llobregat está definida por tres factores principales: su proximidad a la ciudad de Barcelona, el ser un territorio de paso de las vías de entrada y salida de la capital de Cataluña, y la presencia del río Llobregat. Cornellà de Llobregat es una de las poblaciones de Barcelona mejor comunicadas gracias a su ubicación estratégica cerca de las principales vías de entrada a la capital y de grandes infraestructuras como el aeropuerto y el puerto de Barcelona.



## CB TARRAGONA 2017

### DATOS

**Club:** Club Basquet Tarragona

**Dirección:** C/ Smith 39, Bajos - 43004 TARRAGONA

**Teléfono:** 977 244 937 / **Fax:** 977 920 661 / **Página Web:** www.cbarragona.com

**Pabellón de Juego:** Pavelló Municipal El Serrallo

### TRAYECTORIA

Temp	01/02	02/03	03/04	04/05	05/06	06/07	07/08	08/09
Liga	LEB2	LEB	LEB	LEB	LEB	LEB	PLATA	PLATA
Pto	2°	12°	13°	7°	7°	18°	10°	3°

### CIUDAD: TARRAGONA

Tarragona es la capital del provincia homónima y de la comarca catalana del Tarragonés.

### PLANTILLA

Dani Rodríguez	25	1,80	B
Tarick Johnson	28	1,92	E
Adam Hess	28	2,01	A
Berni Álvarez	38	1,94	E
Kahiem Seawright	23	2,03	A
Michael Diouf	20	2,08	P
Ferran Torres	21	2,02	P
David Mesa	29	2,00	P
Xavi López	26	1,91	B
Ramon Espuña	25	2,06	P
Entrenador:	Juan Pablo Márquez		

El municipio, con una población de más de **142.000** habitantes, está a 13 km del aeropuerto de la ciudad de Reus, el de mayor crecimiento de España en 2008. El AVE y sus tres estaciones en la ciudad, y una estación de trenes regionales y grandes líneas, conectan Tarragona con Madrid, Barcelona, Zaragoza, Valencia y Francia en poco tiempo.

Su ubicación a la orilla del Mediterráneo en la Costa Dorada, con playas de aguas cálidas, así como sus centros de recreo y tradición histórica y patrimonio artístico, la convierten en un centro de atracción turística de primer orden. Tarragona albergará en 2010 los Juegos Juveniles Europeos, además de ser candidata a los Juegos Olímpicos del Mediterráneo en 2017 y a Capital Europea de la Cultura en 2016.



## GESTIBÉRICA VIGO

### DATOS

**Club:** CB Ciudad de Vigo Basquet

**Dirección:** C/ Príncipe 28, 2º - 36202 VIGO

**Teléfono:** 986 223 769 / **Fax:** 986 223 769 / **Página Web:** www.ciudaddevigobasquet.com

**Pabellón de Juego:** Polideportivo As Travesas

### TRAYECTORIA

Temp	01/02	02/03	03/04	04/05	05/06	06/07	07/08	08/09
Liga						LEB2	BRONCE	PLATA
Pto						17°	1°	7°

### CIUDAD: VIGO

Vigo, conocida como la Ciudad Olívica, está situada en la parte occidental de la provincia gallega de Pontevedra. Históricamente, perteneció a la comarca de Val do Frago, aunque actualmente constituye el núcleo de la comarca de Vigo. Es la ciudad más poblada de Galicia con más de **295.000** habitantes.

### PLANTILLA

Perico Sala	32	1,78	B
Tim Smith	30	1,82	B
Mario Diez	27	1,88	B
Alejandro Alba	32	1,93	E
Marcos Suka	24	1,92	A
Alberto Ruiz de Galarreta	26	1,98	A
José Rojas	27	1,99	A
Mike Williams			
Toni Vicens	19	2,05	P
Shawn Jackson	38	2,03	P
Tim Frost	24	2,08	P

La ciudad de Vigo está situada en la mitad de la Ría a la que da su nombre, la más sureña de las Rías Baixas y sin duda la de mayor belleza. Desde las Islas Cíes hasta la ensenada de San Simón, la cual se abre tras el estrecho de Rande, el largo estuario vigués está salpicado de pintorescas villas marineras, presididas por la urbe olívica, conocida como "La Puerta del Atlántico". Sus playas son de gran atractivo, con estupendas instalaciones para la práctica de deportes náuticos y rutas por la Ría.



## AGUAS DE SOUSAS OURENSE

### DATOS

**Club:** C. Ourense Baloncesto SAD

**Dirección:** Finca Sevilla s/n - 32005 OURENSE

**Teléfono:** 988 238 875 / **Fax:** 988 254 169 / **Página Web:** [www.ourensebaloncesto.com](http://www.ourensebaloncesto.com)

**Pabellón de Juego:** Pazo dos Deportes Paco Paz

### TRAYECTORIA

Temp	01/02	02/03	03/04	04/05	05/06	06/07	07/08	08/09
Liga	LEB	LEB	LEB	LEB	LEB 2	LEB 2	PLATA	PLATA
Pto	3º	9º	17º	17º	4º	3º	14º	10º

### PLANTILLA

Matías Nocedal	19	1,92	B
Gonzalo Sánchez	23	1,87	B
Miguel Ortega	18	1,87	B
Salva Arco	24	1,96	E
Sean Ogirri	23	1,91	E
Sony Vázquez	34	1,96	E
Adrián García	24	2,00	A
Rubén Vila	30	1,98	A
Yao Koffi	27	2,00	P
Alexander Loughton	26	2,05	P
José M. Coego	30	2,03	P
Entrenador: Javier Muñoz			

### CIUDAD: OURENSE

Ourense es la capital de la provincia homónima (Galicia) y la tercera ciudad gallega por población, tras Vigo y A Coruña, con más de **107.000** habitantes. Situada en el sureste de la región, Ourense está atravesada por el río Miño. Actualmente Ourense es un importante nudo de comunicaciones donde se confluyen con la autovía de las Rías Bajas y la Autopista de Santiago, cuatro carreteras nacionales, así como cuatro vías de ferrocarril. La estación Ourense-Empalme, una de las dos estaciones con las que cuenta la ciudad, es la más importante de Galicia, desde donde se centraliza y controla todo el tráfico ferroviario del noroeste de la Península.

De la época romana data el Puente Viejo, reconstruido en muchas ocasiones sin dejar por ello ser un referente de la ciudad. Sus calles plazas y jardines forman un ameno conjunto lleno de monumentos. De ellos cabe citar la gótica iglesia y claustro de San Francisco, los templos de la Trinidad, Santa Eufemia, Santa María la Madre. El antiguo Palacio Episcopal, con restos medievales, alberga un amplio museo con interesantes colecciones de arqueología.



## CB SANT JOSEP GIRONA

### DATOS

**Club:** CB Sant Josep

**Dirección:** Avda. Josep Tarradellas, 22 - 17002 GIRONA

**Teléfono:** 972 100 100 / **Fax:** 972 483 491 / **Página Web:** [www.cbsantjosepgirona.com](http://www.cbsantjosepgirona.com)

**Pabellón de Juego:** Pavelló Fontajau

### TRAYECTORIA

Temp	01/02	02/03	03/04	04/05	05/06	06/07	07/08	08/09
Liga	-	-	-	-	-	-	-	BRONCE
Pto								12º

### PLANTILLA

4	Pep Ortega	25	2,01	P
5	Edu Jiménez	25	1,86	E
6	Albert Sabat	24	1,82	B
7	Darryl Middleton	43	2,03	P
8	Andrew Drevo	28	2,02	AP
9	Troy De Vries	27	1,93	E
10	Miquel Feliu	24	2,00	A
11	Jordi Bataller	23	1,83	B
12	Antti Nikkila	31	2,10	P
15	David Navarro	26	1,92	E
Entrenador: Borja Comenge				

### CIUDAD: GIRONA

Girona tiene todo el encanto de las grandes ciudades, pero sin multitudes; una ciudad hecha a medida humana para distraerse en todas las vertientes: calles, fiestas, oferta cultural, restaurantes, servicios turísticos, acontecimientos, festivales...

Fundada en el siglo I AC y situada en el Valle del Ter, Girona tiene **90.000** habitantes y una extensión de 39,1 km<sup>2</sup>. Se trata de una bella ciudad donde se puede palpar la historia a través de sus calles y casas antiguas. Se trata de una ciudad amurallada, que data de la época de los romanos, la actualidad, el casco antiguo es lo que ha quedado dentro de la muralla. La ciudad está bañada por el río Onyar y tiene un tramo de casas muy conocido, por estar pintadas de colores pastel, se construyeron en el s.XIX, para cubrir un tramo de muralla destruida en 1807 durante el asedio de las tropas francesas.





# BEIRASAR ROSALÍA

## DATOS

**Club:** C. Ins. Rosalía de Castro

**Dirección:** Rua San Clemente, 3 - 15700 SANTIAGO DE COMPOSTELA (A CORUÑA)

**Teléfono:** 981 56 96 50 / **Fax:** 981 58 62 71 / **Página Web:** www.cbirrosalia.com

**Pabellón de Juego:** Pabellón Multiusos Fontes Sar

## TRAYECTORIA

Temp	01/02	02/03	03/04	04/05	05/06	06/07	07/08	08/09
Liga	LEB	LEB	LEB2	LEB2	LEB2	LEB2	ORO	ORO
Pto	13º	16º	4º	14º	9º	1º	8º	18º

## PLANTILLA

Víctor De la Fuente	28	1.86	B
Manu Ferreiro	19	1.85	B
Antón Rodríguez	29	1.75	B
Erik Kangas	22	1.96	E
Adrián Joseph	25	2.00	A
José Luis Merino	21	1.96	A
Pablo Posse	19	2.00	A
Anthony Vereen	23	2.06	AP
Mareck Soucek	19	2.11	AP
Rogelio Legasa	35	2.07	P
Antonio Pantín	21	2.08	P
Entrenador: César Iglesias			

## CIUDAD: SANTIAGO DE COMPOSTELA

Santiago de Compostela es una ciudad de la provincia de La Coruña, capital de la Comunidad Autónoma de Galicia desde 1982.

Está situada a 65 kilómetros al sur de La Coruña y a 62 kilómetros al norte de Pontevedra. La ciudad antigua es Patrimonio de la Humanidad por la Unesco desde 1985.

En ella tiene su sede el gobierno autónomo gallego (Junta de Galicia) y el Parlamento. Destaca por ser un importante núcleo de peregrinación cristiana, tras Jerusalén y Roma, debido a la creencia de que allí se dio sepultura al Apóstol Santiago el Mayor. De especial importancia artística es su Catedral dedicada precisamente al Apóstol Santiago el Mayor. Es también relevante su Universidad, de más de 500 años de historia, la cual concede a la ciudad un agradable ambiente estudiantil, con 30.000 alumnos matriculados cada curso. Además es el fin de la vía originariamente construida por el Imperio Romano del Camino de Santiago, privilegio que otros conceden a Finisterre.



# CAJARIOJA

## DATOS

**Club:** C.B. Clavijo

**Dirección:** Avda. Moncalvillo, 2 - Palacio de los Deportes. 26007 LOGROÑO.

**Teléfono:** 941.58.56.66 / **Fax:** 941.58.53.64 **Página Web:** www.cbclavijo.com

**Pabellón de Juego:** Palacio de los Deportes de La Rioja

## TRAYECTORIA

Temp	01/02	02/03	03/04	04/05	05/06	06/07	07/08	08/09
Liga	EBA		LEB2	LEB2	LEB2	LEB2	PLATA	PLATA
Pto	11º		4º	11º	11º	6º	4º	4º

## PLANTILLA

Alfredo Ott	26	1.93	E
Chavis Holmes	23	1.93	A
Edward Santana	29	2.03	P
David Mediano	28	1.84	B
Ibón Carreto	25	2.00	A
Albano Martínez	30	1.95	E
Borja Arévalo	18	1.93	B
Juan Herrero	31	2.05	AP
Sidnei de Santana	26	2.15	P
Alberto Rodríguez	34	2.06	P
Entrenador: Jesús Sala			

## CIUDAD: LOGROÑO

Logroño es un municipio situado en el norte de España, capital de la Comunidad Autónoma y Provincia de La Rioja. También es su localidad de mayor población -concentrando casi la mitad del total de la comunidad- así como su centro económico, cultural y de servicios.

Bañada por el río Ebro, Logroño ha sido históricamente un lugar de paso y cruce de caminos, tales como el Camino de Santiago, y de fronteras, disputada entre los antiguos reinos de la Península Ibérica durante la Edad Media. En el último siglo, la ciudad ha experimentado un crecimiento demográfico lento pero significativo respecto a las poblaciones cercanas, provocado principalmente por los movimientos migratorios desde otras comarcas de la región.



## CB HOSPITALET

### DATOS

**Club:** C.B. Hospitalet

**Dirección:** Riera de L'Excorsador, 15. 08901 HOSPITALET.

**Teléfono:** 933 375 672/ **Fax:** 933 375 672 **Página Web:** www.cbhospitalet.com

**Pabellón de Juego:** Complex Esportiu L'Hospitalet Nord

### TRAYECTORIA

Temp	01/02	02/03	03/04	04/05	05/06	06/07	07/08	08/09
Liga	EBA C	EBA C	EBA C	LEB2	LEB	LEB	ORO	PLATA
Pto	4º	9º	1º	1º	6º	12º	18º	5º

### CIUDAD: L'HOSPITALET DE LLOBREGAT

L'Hospitalet de Llobregat es un municipio de la comarca del Barcelonés, provincia de Barcelona, Comunidad Autónoma de Cataluña, España.

### PLANTILLA

Kent Raymond	23	1,91	B
Cristian Oliva	27	1,85	B
Sergio Pérez	24	1,89	B
Jaume López	20	1,90	B
Nate Higgs	39	2,00	A
Sergi Pino	22	1,96	A
Darío García	34	1,91	A
Djero Riedewald	20	2,03	AP
Oscar Andrés	22	2,02	AP
Josep Mestres	24	2,08	P
Entrenador: Mateo Rubio			

Está situado entre los municipios de Barcelona, Esplugas de Llobregat, Cornellá de Llobregat y El Prat de Llobregat, y en el margen izquierdo del río Llobregat. Con una población de 264404 habitantes (padrón municipal del 2007), es el segundo municipio de Cataluña en número de habitantes. Además es, con 21.174 habitantes por kilómetro cuadrado, una de las ciudades con mayor densidad demográfica de España y de Europa.

Desde principios del siglo XX está comunicado el municipio con los aldeanos, al principio por líneas de ferrocarril regional y de largo recorrido de RENFE y FGC y con el tiempo se extendió hasta aquí el Metro de Barcelona y el Trambaix. Cabe destacar tres importantes intercambiadores ferroviarios: L'Hospitalet-Av. Carrilet, L'Hospitalet de Llobregat-Rambla Just Oliveras y Bellvitge-Gornal

## GRUPO IRUÑA NAVARRA

### DATOS

**Club:** Basket Navarra Club

**Dirección:** C/ Dóctor López-Sanz, 2. 31011 Pamplona.

**Teléfono:** 638.06.14.50 / **Fax:** 948.23.16.33 **Página Web:** www.basketnavarraclub.com

**Pabellón de Juego:** Polideportivo Anaitasuna

### TRAYECTORIA

Temp	01/02	02/03	03/04	04/05	05/06	06/07	07/08	08/09
Liga							BRONCE	PLATA
Pto							8º	6º

### CIUDAD: PAMPLONA

Pamplona, capital de la Comunidad Foral de Navarra, está ubicada en el norte de la Península Ibérica, y centro de la cuenca de Pamplona. Se extiende a ambas orillas del río Arga y por ella discurren otros dos ríos, el Elorz y el Sadar .

### PLANTILLA

Francisco Baquer	25	1,83	B
Roma Bas	26	1,92	B
José González	29	1,85	B
Iñaki Sanz	25	1,90	E
Gonzalo Ávila	30	2,00	E
Juan Labiano	26	1,97	A
Donte Minter	25	2,03	AP
Kim Adams	27	2,03	AP
Txomin López	31	2,04	P
Entrenador: José María Urabayen			

Su patrimonio histórico y monumental, así como diversas celebraciones que tienen lugar a lo largo del año la convierten en una ciudad receptora de turismo nacional e internacional. Destacan los Sanfermines, de fama internacional, llenándose sus calles de miles de forasteros venidos de todas las partes del mundo. Los festejos comienzan con el lanzamiento del chupinazo (cohete) desde el balcón del ayuntamiento a las doce del mediodía del 6 de julio, y terminan a las doce de la noche del 14 de julio con el "Pobre de mí", una canción de despedida. Su fama mundial es un fenómeno reciente, vinculado también a la difusión que les dio Ernest Hemingway.



## LOBE HUESCA

### DATOS

**Club:** Club Baloncesto Peñas

**Dirección:** C/ Benabarre, 1, Oficina 14. 22001 Huesca.

**Teléfono:** 974.22.8546 / **Fax:** 974.22.8546 **Página Web:** www.cbphuesca.net

**Pabellón de Juego:** Palacio Municipal de los Deportes

### TRAYECTORIA

Temp	01/02	02/03	03/04	04/05	05/06	06/07	07/08	08/09
Liga	EBA	EBA	EBA	EBA	LEB2	LEB2	PLATA	PLATA
Pto	8º	2º	3º	1º	5º	16	2º	11º

### PLANTILLA

Oscar Herrero	22	1.82	B
Juha Sten	26	1.91	B
Javier Morillo	23	1.93	A
Asier Zengotitabengoa	21	2.00	A
Jesús Aranda	32	1.93	A
Mamadi Diane	23	1.97	A
Javier Salsón	27	2.00	AP
Jorge Lafuente	18	1.96	AP
Stevie Johnson	31	1.98	AP
Zack Andrews	24	2.03	P
Álvaro Izquierdo	24	2.02	P
Entrenador: Ángel Navarro			

### CIUDAD: HUESCA

Huesca es una ciudad pequeña, compacta y bien diseñada, y cuenta con muchas zonas verdes. Su situación estratégica en medio de la Hoya de Huesca y cercana a los Pirineos también le confiere sus funciones de "punto de partida" a los muchos tesoros del Pirineo oscense, por lo que es considerada "la Puerta de los Pirineos".

Huesca es una ciudad pequeña, que puede ser recorrida a pie fácilmente y visitar lo principal en una excursión de día. En Huesca es posible ser testigo de construcciones arquitectónicas de todos los formatos y épocas, debido a su larga y accidentada historia. El Casco Viejo de Huesca se haya delimitado por la calle del Coso y las Murallas, y es allí donde se encuentran los principales monumentos de interés.

La parte moderna presenta diferentes estilos, aunque predomina el estilo modernista y burgués de primeros del siglo XX. Huesca cuenta con dos principales núcleos de bares y zonas de marcha. El Tubo Alto se encuentra en los alrededores de la Plaza de la Catedral y la Plaza del Mercado. El Tubo Bajo se encuentra al otro lado del coso, entre las calles Zaragoza y San Lorenzo.



## CB PRAT JOVENTUT

### DATOS

**Club:** CB Prat

**Dirección:** Av Pare Andreu de Palma, 9 - 08820 PRAT DE LLOBREGAT

**Teléfono:** 934 782 269 / **Fax:** 934 782 269 / **Página Web:** www.cbprat.net

**Pabellón de Juego:** Pavelló Joan Busquets (CEM Estruch)

### TRAYECTORIA

Temp	01/02	02/03	03/04	04/05	05/06	06/07	07/08	08/09
Liga	EBA	EBA	EBA	EBA	EBA	LEB2	PLATA	PLATA
Pto	2º	1º	4º	1º	1º	9º	16º	12º

### PLANTILLA

Jaume Comas	35	1.86	B
Samir Omar Mogne	26	1.92	A
Roberto de la Rosa	23	1.92	E
Federico Aguerre	21	2.02	P
David Jelinek	18	1.94	E
Josep Franch	18	1.88	B
Max Van Schaik	18	2.05	AP
Nacho Llobet	18	2.02	P
Gerbert Martí	18	2.03	P
Jaume Comas Font	35	1.86	B
Jordi Llorens Zapata	36	2.02	P
Sergi Homs Aguilar	20	2.03	P
Entrenador: Josep María Izquierdo			

### CIUDAD: PRAT DE LLOBREGAT

La ciudad de El Prat de Llobregat se encuentra en la comarca del Baix Llobregat en la provincia de Barcelona.

En su término municipal se encuentran infraestructuras de gran importancia para Barcelona como el Aeropuerto de Barcelona y una parte de la zona portuaria del puerto de Barcelona.

La ciudad se encuentra a orillas del Mar Mediterráneo y su término municipal de una superficie de 32,23 km<sup>2</sup> linda con los de Barcelona, Hospitalet de Llobregat, Cornellá de Llobregat, Sant Boi de Llobregat y Viladecans.





# LEYMA BASQUET CORUÑA

## DATOS

**Club:** Club Básquet Coruña

**Dirección:** C/ Arquitecto Rey Pereira, 3 - Bajo - 15011 A CORUÑA

**Teléfono:** 981 264 002 / **Fax:** 981 264 002 / **Página Web:** www.basquetcoruna.com

**Pabellón de Juego:** Polideportiva de Riazor II

## TRAYECTORIA

Temp	01/02	02/03	03/04	04/05	05/06	06/07	07/08	08/09
Liga			EBA	EBA	EBA	EBA	BRONCE	PLATA
Pto			3º	13º	8º	2º	5º	15º

## PLANTILLA

4	Lino López	33	1.87	B
10	Darío Suárez	22	1.81	B
5	Adrián Rodríguez	24	2.00	A
6	Nathan Lamar Miller	22	1.92	A
7	Antonio Seijo	28	1.94	A
12	Christian Añón	20	1.98	A
9	José Ramón Esmoris	34	2.03	AP
13	Douglas Ágelo Nunes	22	2.08	AP
11	Joseba Aramburu	28	2.05	P
8	Marcos Egidio Souza	27	2.07	P
14	Diego Seara	21	1.96	A
17	David García Peña	29	1.90	E
Entrenador: Antonio Pérez				

## CIUDAD: A CORUÑA

La Coruña capital de la Provincia de La Coruña y capital judicial de Galicia. Importante puerto histórico, se sitúa en la costa noroeste de la Península Ibérica, en las Rías Altas. El centro de la ciudad se extiende sobre una península unida a tierra firme por un estrecho istmo. Su clima es de tipo Oceánico en su variedad meridional, con temperaturas suaves todo el año. El municipio limita al norte con el Océano Atlántico, al este con la Ría de La Coruña (o Ría del Burgo) y el municipio de Oleiros, al sur con el ayuntamiento de Culleredo y al oeste con el de Arteijo.

La Coruña es una ciudad mayoritariamente de servicios. Su tejido industrial se concentra fundamentalmente en el importante puerto y la refinería. La mayor parte de la superficie dedicada a la actividad industrial se sitúa en los municipios limítrofes, principalmente en Arteijo, uno de los municipios más industriales de Galicia. Es sede del Tribunal Superior de Justicia de Galicia, de la Delegación del Gobierno en esta Comunidad y sede de la Real Academia Gallega.



# ADT TARRAGONA

## DATOS

**Club:** Asociación Deportiva Torreforta

**Dirección:** Prol. Calle Segarra s/n. 43006. TARRAGONA

**Teléfono:** 977547270 / **Fax:** 977547270 **Página Web:** www.adtorreforta.com

**Pabellón de Juego:** Casal Esportiu Riu Clar - Torreforta

## TRAYECTORIA

Temp	01/02	02/03	03/04	04/05	05/06	06/07	07/08	08/09
Liga		1º	EBA	EBA	EBA	EBA	BRONCE	BRONCE
Pto		1º	15º	5º	5º	2º	15º	8º

## PLANTILLA

	Frederic Castelló	30	1.87	B
	Jon Santamaría	27	1.95	B
	Xavi Guirao	22	1.90	E
	David Viñas	27	1.92	B/E
	Andrew Hayles	22	1.95	A
	Duncan Ogilvie	30	2.01	A
	Asier Arzallus	26	2.04	AP
	Sergi Coll	27	2.04	AP
	Ronald Thompson	28	2.08	P
	Josep Prades	22	2.12	P
Entrenador: Miquel Domingo				

## CIUDAD: TARRAGONA

Tarragona es la capital del provincia homónima y de la comarca catalana del Tarragonés.

El municipio, con una población de más de **142.000** habitantes, está a 13 km del aeropuerto de la ciudad de Reus, el de mayor crecimiento de España en 2008. El AVE y sus tres estaciones en la ciudad, y una estación de trenes regionales y grandes líneas, conectan Tarragona con Madrid, Barcelona, Zaragoza, Valencia y Francia en poco tiempo.

Su ubicación a la orilla del Mediterráneo en la Costa Dorada, con playas de aguas cálidas, así como sus centros de recreo y tradición histórica y patrimonio artístico, la convierten en un centro de atracción turística de primer orden. Tarragona albergará en 2010 los Juegos Juveniles Europeos, además de ser candidata a los Juegos Olímpicos del Mediterráneo en 2017 y a Capital Europea de la Cultura en 2016.



# ALAIOR MENORCARENTALS.COM

## DATOS

**Club:** CB Jovent d'Alaior

**Dirección:** c/ Mestre Duran, s/n. 07730 ALAIOR

**Teléfono:** 971 37 84 08 / **Fax:** 971 37 84 08 / **Página Web:** www.cbjovent.com

**Pabellón de Juego:** Pavelló Esportiu Municipal Alaior

## TRAYECTORIA

Temp	01/02	02/03	03/04	04/05	05/06	06/07	07/08	08/09
Liga	EBA	1º	1º	1º	EBA	EBA	BRONCE	BRONCE
Pto	15º	2º	4º	1º	15º	6º	14º	10º

## PLANTILLA

Carlos Canals	26	1.78	B
Joan Faner	19	1.76	B
Guillermo Justo	24	1.92	E
Mike Christensen	24	2.03	A
Manuel Valdivieso	25	1.95	A
Kiko Mas	23	2.01	A
Charles Ramsdell	24	2.08	AP
Sasa Zagorak	25	2.06	AP
Daniel López	23	2.04	P
Miguel Ángel García	24	2.05	P
Entrenador: Félix Alonso			

## CIUDAD: ALAIOR

Alaior es un municipio de la comunidad autónoma de Islas Baleares, España. Situado en la isla de Menorca, con una población de 8.972 habitantes. Está situado a 12 km de la capital, Mahón.

Sus principales actividades son: turismo, industria del calzado, queso y materiales de construcción. Unos productos típicos de Alaior, son las abarcas, las ensaimadas, el queso, la pomada...

Es una ciudad universitaria, ya que allí se encuentra la extensión de la Universidad de las Islas Baleares (UIB). A parte de la universidad, también están los colegios de primaria y secundaria, La Salle Alaior, el Doctor Comas, es peuet...

El patrón del municipio es San Lorenzo y su patrona Santa Eulalia. Por ello, las fiestas patronales se celebran el fin de semana posterior al 10 de agosto, Sant Llorenç, con el tradicional jaleo. En las fiestas tradicionales, lo principal son los caballos, el jaleo y la pomada. Los caballos van vestidos de una forma especial y sus jinetes también, siempre de blanco y negro.



# BC RIVER ANDORRA

## DATOS

**Club:** Basquet Club Andorra

**Dirección:** Sant Salvador, 10. 2º 6º. ANDORRA LA VELLA

**Teléfono:** 00376825052/ **Fax:** 00376865543 **Página Web:** www.fab.ad

**Pabellón de Juego:** Poliesportiu D'Andorra

## TRAYECTORIA

Temp	01/02	02/03	03/04	04/05	05/06	06/07	07/08	08/09
Liga					EBA	EBA	EBA	EBA
Pto					7º	9º	5º	1º

## PLANTILLA

Xavier Galera	27	1.82	B
Néstor Zamora	25	1.78	B
Manel Núñez	28	1.90	B
Courtney Pigram	24	1.86	E
Souleymane Drame	29	2.02	A
Jordi Olcina	33	1.93	A
Flavio Bottirolì	32	1.98	A
Daniel Marín	31	1.92	A
Andreu Matalí	28	2.04	AP
Rafael Casals	33	2.08	P
Brandom Wolfram	30	2.05	P
Entrenador: Joan Carles Pie			

## CIUDAD: ANDORRA LA VELLA

El Principado de Andorra es un país mediterráneo del sur de Europa situado en los Pirineos y con una altitud media de 1.996 metros sobre el nivel del mar. Es fronterizo por el sur con España y por el norte con Francia, limitando con el departamento de Ariège, en la región de Mediodía-Pirineos.

Andorra cuenta con un clima mediterráneo de alta montaña, en el que las temperaturas en invierno son frías y en verano, suaves. Se producen variaciones en el clima dependiendo de la altitud y la orientación. El Principado tiene un porcentaje elevado de días soleados y el clima es seco.



# SANTURTZI

## DATOS


**Club:** C.C. Santurtzi

**Dirección:** Pº Reina Victoria s/n. 48980 SANTURTZI.

**Teléfono:** 944 611 145 / **Fax:** 944 611 145 / **Página Web:** [www.santurtzibasket.wordpress.com](http://www.santurtzibasket.wordpress.com)

**Pabellón de Juego:** Polideportivo Municipal (El Puerto)

## TRAYECTORIA

Temp	01/02	02/03	03/04	04/05	05/06	06/07	07/08	08/09
Liga	EBA	EBA	EBA	EBA	EBA	EBA	EBA	EBA
Pto		3º	2º	1º	4º	4º	2º	1º 

## PLANTILLA

4	Marcos Casado	26	1,83	B
6	Unai Calbarro	20	2,04	AP
7	Xavier Gómez	25	1,85	B
8	Gorka Garzón	28	1,98	P
9	Anton Savitski	23	1,95	A
10	Tomas Hampl	21	2,15	P
11	Mikel Úriz	20	1,80	B
12	Chris Owens	29	1,96	A
13	Alejandro Torres	25	1,86	E
14	Iván González	34	1,99	AP
15	Eduardo Hernández	28	1,97	A
Entrenador: Raúl Ruiz				

## CIUDAD: SANTURTZI

Santurce se encuentra situado en la costa del Mar Cantábrico, en la Margen Izquierda de la desembocadura de la Ría de Bilbao y a los pies del monte Serantes.

Posee una orografía muy accidentada aunque, a excepción del Monte Serantes (452 m), uno de sus elementos topográficos más simbólicos, no presenta grandes alturas, situándose las más significativas en las estribaciones del propio Serantes. El clima en Santurce está bajo la influencia del clima oceánico húmedo. Las temperaturas son suaves durante todo el año, con lluvias más frecuentes en primavera y otoño, inviernos benignos y veranos no excesivamente calurosos.

La belleza del paisaje y la calidad de su gastronomía son sólo algunos atractivos de los que el visitante puede disfrutar. Santurce es un pueblo mariner que ha sabido conservar sus costumbres a pesar de su gran crecimiento. La vida en este Concejo, está marcada por el mar, que inspira su trabajo y su ocio. La pesca y las regatas de traineras y las fiestas marianas de la Virgen del Carmen mantienen vivas sus raíces.





## CB ILLESCAS URBAN CLM

### DATOS

**Club:** C.B Illescas Urban CLM

**Dirección:** c/ San Pedro s/n. 45200 Illescas (Toledo)

**Teléfono:** 925511999 / **Fax:** 911412117 / **Página Web:** www.cbillescas.com

**Pabellón de Juego:** Pabellón Deportivo Municipal

### TRAYECTORIA

Temp	01/02	02/03	03/04	04/05	05/06	06/07	07/08	08/09
Liga					1º N.	EBA	PLATA	ORO
Pto					1º	2º	2º	17º

### PLANTILLA

Javier Simón	34	1.94	B
Nacho Guigou	18	1.86	B
Thomas Sanders	24	1.93	E
Luis M. Parejo	20	1.93	E
Álvaro Muñoz	19	1.95	A
Adrián Casas	20	1.97	A
Lucas Kraus	25	2.01	AP
Bismack Biyombo	17	2.04	AP
Dominick Martín	26	2.08	P
Javier Vega	21	2.05	P
Adrián Laso	19	2.05	P
Gustavo Ayón	24	2.07	P
Entrenador: Sergio Jiménez			

### CIUDAD: ILLESCAS

Illescas es una población española de la provincia de Toledo en la comunidad de Castilla-La Mancha. Está situada a una distancia 38,9 kms. de Madrid y a 38 km. de Toledo comunicada por la Autovía de Toledo A42 (antigua N-401). El término municipal tiene una superficie de 56,82 kilómetros cuadrados. Su altitud es de 560 a 600 metros de altura sobre el nivel del mar.

De entre sus lugares de interés destacan la Calle Real y la Plaza de las Cárdenas. La Calle Real ha sido durante siglos el eje de la vida de la villa como lugar de paso y tránsito de viajeros entre dos de sus puertas, las de Madrid y Toledo. Estaba jalonada de posadas para albergar a los transeúntes y de casas señoriales habitadas por las familias hidalgas de las que aún se conservan algunos escudos en sus fachadas.

La Plaza de las Cárdenas, situada delante de la Iglesia de la Caridad, conserva un olmo de unos 500 años. Según cuenta la tradición es el olmo en el que quedó atado el burro que transportaba a Francisca de la Cruz



## PLASENCIA EXTREMADURA

### DATOS

**Club:** Club Baloncesto Ambroz

**Dirección:** C/ Sor Valentina Mirón 47 - PLASENCIA 10600

**Teléfono:** 927 42 29 16 / **Fax:** 927 42 54 67 / **Página Web:** www.cbplasencia-ambroz.com

**Pabellón de Juego:** Pabellón Ciudad de Plasencia

### TRAYECTORIA

Temp	01/02	02/03	03/04	04/05	05/06	06/07	07/08	08/09
Liga	LEB2	LEB2	LEB	LEB	LEB	LEB2	PLATA	PLATA
Pto	9º	1º	3º	11º	16º	12º	9º	9º

### PLANTILLA

Javier Zaldive	29	1,87	B
Jonathan Barceló	30	1,93	A
Añarterve Cruz	23	1,95	E
Geoffrei Silvestre	30	2,00	AP
Miguel Angel Conejero	26	2,05	P
Lorenzo Díaz			E
Pablo Almazán	20	2,01	A
Sergio Soria	22	1,80	B
Javier Cardito	16	1,88	B
Martín Calvo	21	1,99	AP
Entrenador: Rafa Gomariz			

### CIUDAD: PLASENCIA

Plasencia es una ciudad española situada en el norte de la provincia de Cáceres, a orillas del río Jerte, en la Comunidad Autónoma de Extremadura, España.

Conocida como la Perla del Valle, cuenta con una población de 40.105 habitantes y es el segundo núcleo urbano de la provincia y el cuarto de la región. Ejerce de capital para el norte de Extremadura y acoge servicios del Estado y de la Junta tanto para la población que alberga como para la zona norte de la región.

Es un destino turístico de primer orden dentro de la Comunidad Autónoma, dado el carácter monumental e histórico de la ciudad, así como por su cercanía a los recursos turísticos de las comarcas cercanas. Es también la sede de la Diócesis del mismo nombre. También lo es del Partido Judicial de Plasencia y hasta el siglo XIX sede del Sexmo de Plasencia.



## BALONCESTO CORDOBA 2016

### DATOS

**Club:** Club Deportivo Baloncesto Córdoba 2016

**Dirección:** Marruecos 19, Local 1. - CÓRDOBA

**Teléfono:** 957234501/ **Fax:** 957236828 / **Página Web:** www.balcestocordoba2016.com

**Pabellón de Juego:** Palacio de Deportes Vista Alegre.

### TRAYECTORIA

Temp	01/02	02/03	03/04	04/05	05/06	06/07	07/08	08/09
Liga								PLATA
Pto								14º

### PLANTILLA

Luis Garrido	25	1,82	B
Adolfo Santos	25	1,83	B
Manuel Camacho	33	1,96	E
Pedro Rubbera	28	1,91	E
Eloy Rodríguez	18		E
José Antonio Ferrer	35	2,02	A
David Suka-Umu	32	1,95	A
Damien Griffin	29	2,03	AP
Javi Franco	32	2,03	AP
Entrenador: Hugo Martín			

### CIUDAD: CÓRDOBA

Córdoba es una ciudad de Andalucía situada en una depresión a orillas del Guadalquivir y al pie de Sierra Morena. Es la tercera ciudad de Andalucía tanto por tamaño como por población, solo por detrás de Sevilla y Málaga. Córdoba fue la capital de la provincia Bética durante el Imperio Romano y del Califato de Córdoba durante la invasión musulmana, que gobernó gran parte de la península Ibérica. Según los testimonios arqueológicos parece ser que la ciudad llegó a contar con alrededor de medio millón de habitantes allá por el siglo X, siendo la ciudad más grande, culta y opulenta de todo el mundo.

Su casco histórico fue declarado Patrimonio de la Humanidad por la Unesco en 1984. Es candidata a la capitalidad cultural europea para el año 2016.

Córdoba ha sido el lugar de nacimientos de tres grandes filósofos: el estoico romano Séneca, el musulmán Averroes y el judío Maimónides. También nacieron en Córdoba los poetas Lucano, Juan de Mena y Luis de Góngora.



## CB QALAT CAJASOL

### DATOS

**Club:** C.D.B. Sevilla S.A.D.

**Dirección:** C/ Doctor Laffon Soto s/n - 41007 SEVILLA.

**Teléfono:** 954 26 07 92 / **Fax:** 954 25 06 22 / **Página Web:** www.balcestosevilla.com

**Pabellón de Juego:** Pabellón Plácido Fernández Viagas

### TRAYECTORIA

Temp	01/02	02/03	03/04	04/05	05/06	06/07	07/08	08/09
Liga	EBA	EBA	EBA	EBA	EBA	LEB2	PLATA	PLATA
Pto	7º	4º	13º	10º	12º	10º	11º	16º

### PLANTILLA

4	Francisco Cárdenas	19	1,77	B
6	Renan M. Leichtweis	20	2,10	P
7	Jordan Burguer	18	2,01	A
8	Roland Freimanis	21	2,08	P
9	Joan Sastre	18	2,01	A
10	Julio Sosa	19	1,92	AP
11	Tomas Satoransky	18	1,99	B
12	Óscar Raya	20	2,09	P
13	Dani del Castillo	25	1,90	B
14	Jonathan Enríquez	20	1,97	A
Entrenador: Rocky Jarana				

### CIUDAD: ALCALÁ DE GUADAIRA

Alcalá de Guadaíra es una localidad de la provincia de Sevilla en Andalucía, España. En el año 2008 cuenta con 68452 habitantes. Al ser en parte una ciudad dormitorio cuenta también con una amplia población flotante. Su extensión superficial es de 287 km<sup>2</sup> y tiene una densidad de 240,51 hab/km<sup>2</sup>. Se encuentra situada a una altitud de 46 metros y a 16 kilómetros de la capital de provincia, Sevilla.

Es la principal población de la comarca de Los Alcores y tercera ciudad de la provincia, tras la propia capital y la vecina Dos Hermanas.

Cuenta con un patrimonio histórico de incalculable valor, donde destaca el Castillo de Alcalá, que es la mayor fortaleza almohade de España, y un entorno natural privilegiado que ha inspirado a numerosos pintores y escritores.



## FONTEOSO CARREFOUR EL BULEVAR

### DATOS

**Club:** Club D. Óbila Club de Basket

**Dirección:** Óbila Center - Pab. San Antonio - C/ San Pedro Bautista s/n - 05005 ÁVILA

**Teléfono:** 920 257 171 / Fax: 920 257 171 / **Página Web:** www.obila.com

**Pabellón de Juego:** Centro Usos Múltiples Carlos Sastre

### TRAYECTORIA

Temp	01/02	02/03	03/04	04/05	05/06	06/07	07/08	08/09
Liga	1º	1º	EBA	EBA	EBA	EBA	BRONCE	BRONCE
Pto	16º	1º	12º	9º	3º	2º	12º	2º

### CIUDAD: ÁVILA

Ávila de los Caballeros, título honorífico de la ciudad de Ávila, es una ciudad española situada en la Comunidad Autónoma de Castilla y León, capital de la provincia homónima.

### PLANTILLA

Sergio Alonso	29	1.82	B
Richard Grznar	18	1.87	B
Jaime Diéguez	20	1.84	B
Rubén López	26	1.87	E
B.J. Spencer	25	1.93	E
Nacho Elizagaray	27	1.94	E
Sergio Sánchez	25	1.96	A
Carlos Ferreiro	19	1.98	AP
Tomás Ramón	25	2.03	AP
Alberto Ausina	28	2.03	P
Paul Williams	26	2.08	P
Entrenador: Antonio Cano			

La ciudad se caracteriza especialmente por tener una muralla medieval completa, románica. También es una de las ciudades con mayor número de iglesias (románicas y góticas) y de establecimientos hosteleros en relación al número de sus habitantes.

El pulmón verde de la ciudad es el gran jardín del Soto, seguido por los jardines de San Antonio, El Recreo, La Encarnación, San Roque, San Vicente, etc.

Es considerada por muchos como la ciudad de «Cantos y de Santos». De ella dijo el escritor José Martínez Ruíz, «Azorín», tras escribir «El alma castellana», que era «quizá la ciudad más siglo XVI de España».



## HUELVA LA LUZ

### DATOS

**Club:** CD Huelva Baloncesto

**Dirección:** Avda. de las Fuerzas Armadas - 21007 HUELVA

**Teléfono:** 959 222 333 / Fax: 959 222 333 / **Página Web:** www.cbhuelva.es

**Pabellón de Juego:** Palacio de los Deportes

### TRAYECTORIA

Temp	01/02	02/03	03/04	04/05	05/06	06/07	07/08	08/09
Liga								BRONCE
Pto								3º

### CIUDAD: HUELVA

La ciudad de Huelva es un municipio español, capital de la provincia homónima, situado en la comunidad autónoma de Andalucía. Se encuentra localizada en la denominada "Tierra llana", en la confluencia de los ríos Tinto y Odiel, perteneciendo a la "Cuenca del Guadiana".

Al ser capital de provincia acoge a su vez los principales servicios públicos de la zona tanto provinciales, autonómicos como estatales y por su vinculación al descubrimiento de América también posee un importante sentimiento americanista con lazos periódicos con entidades iberoamericanas.

La situación geográfica de la ciudad, en el estuario de los ríos Tinto y Odiel, rodeada de "cabezos" y arropada por marismas permite que su entorno natural sea diverso.

En la periferia destacan dos zonas naturales. Las Marismas del Odiel, declarado Reserva de la Biosfera por la Unesco, y la Playa del Espigón Juan Carlos I, de arenas finas y doradas en la cara que da al Atlántico, surgida a raíz de la construcción artificial del espigón de Huelva.

### PLANTILLA

Antonio Gómez	30	1.93	B
Rafael Rufián	27	1.85	B
David Quero	25	1.81	B
Wayne Nelson	28	1.93	A
Matías Novoa	29	1.98	A
Rubén Martínez	24	1.96	A
Iván Matemalas	29	1.93	A
Francisco Flores	21	2.00	AP
Bart Williams	33	2.02	P
Shay Miller	34	2.04	P
Entrenador: Juan Ramón López			





## CB PROMOBYS-BS HOTELES TIJOLA

### DATOS

**Club:** Municipal de B. Tíjola

**Dirección:** Travesía Vulcano 7 - Bajo - 04880 TÍJOLA (ALMERÍA)

**Teléfono:** 950 420 260 / **Fax:** 950 420 732 **Página Web:** www.cbtijola.es

**Pabellón de Juego:** Pabellón Municipal de Tíjola.

### TRAYECTORIA

Temp	01/02	02/03	03/04	04/05	05/06	06/07	07/08	08/09
Liga				1º	EBA	EBA	BRONCE	BRONCE
Pto				1º	13º	9º	13º	5º

### CIUDAD: TÍJOLA

Tíjola es una localidad de la provincia de Almería, Andalucía. Se encuentra situada a una altitud de 693 metros y a 99 kilómetros de la capital de provincia, Almería.

A Tíjola se puede acceder a través de la carretera autonómica A-334 que une Baza con Huércal Overa. Hasta 1985 Tíjola tenía estación de ferrocarril, ese año dejó de funcionar la línea de ferrocarril que unía las poblaciones de Murcia y Granada atravesando el valle del Almanzora y por tanto quedó inutilizada dicha estación.

En Tíjola existen dos centros de interés religioso, que son la Iglesia Parroquial de Santa María y la Ermita Santuario de la Virgen del Socorro, patrona de la ciudad.

### PLANTILLA

4	Fede Bavosi	28	1,85	B
5	Eddie Cage	31	2,03	AP
6	Gabriel Hallauer	18	1,89	B
7	Roberto Rueda	23	1,82	B
8	Roger Archiles	21	1,92	E
12	Robert Hines	25	1,97	AP
13	Raúl Lázaro	22	1,95	A
14	Nick Maglisceau	32	2,04	AP
15	Pablo Sánchez	28	1,97	A
17	Víctor Hidalgo	23	2,04	P
18	Iván Martínez	19	1,93	E
19	Víctor Pérez	27	2,04	P
Entrenador: Antonio Herrera				



## FUNDACIÓN ADEPAL ALCAZAR

### DATOS

**Club:** C.D.B. Amistad y Deporte

**Dirección:** Pº Parque Cervantes 4, Local - 13600 ALCÁZAR DE SAN JUAN (CIUDAD REAL)

**Teléfono:** 926 542 058 / **Fax:** 926 542 058 / **Página Web:** www.adepal.es

**Pabellón de Juego:** Pabellón Antonio Díaz Miguel

### TRAYECTORIA

Temp	01/02	02/03	03/04	04/05	05/06	06/07	07/08	08/09
Liga						1º	EBA	BRONCE
Pto						1º	1º	9º

### CIUDAD: ALCÁZAR DE SAN JUAN

Alcázar de San Juan es una ciudad de la comunidad autónoma de Castilla-La Mancha, ubicada en el noreste de la provincia de Ciudad Real. Está situada 150 km al sur de Madrid y en el límite con la provincia de Toledo.

Su gastronomía se corresponde con la típica manchega: duelos y quebrantos, asado, caldereta de cordero, ensalada de limón, pisto manchego, gachas, migas de pastor, tortas de Alcázar y bizcochá, sin olvidar la zurra: bebida a base de vino, azúcar, agua y trozos de fruta.

Existen diversos estudios que consideran a Alcázar de San Juan el lugar de nacimiento de Miguel de Cervantes Saavedra (1547-1616). Esta tradición cervantina se basa en la partida de bautismo encontrada en la Iglesia Parroquial de Santa María de un hijo de Blas Cervantes Saavedra y Catalina López, por nombre Miguel. En 1748 Blas Nasarre, bibliotecario mayor del reino y gran cervantista, escribió al margen de dicha partida "Este fue el autor de la Historia de don Quijote".

### PLANTILLA

Álvaro Frutos	22	1,88	B
Josep Marcos	31	1,87	B
Álex Ros	29	1,92	E
Juan Miguel Morales	31	1,88	E
Dexter Lyons	28	1,98	A
Marc Rubio	21	1,96	A
Eloy Almazán	25	1,98	A
Vincent Polakovic	25	2,03	AP
Duane Virgil	35	2,05	AP
Larry Turner	27	2,10	P
Kiryl Wachsmann	24	2,03	P
Entrenador: Javier Juárez			



## CB GUADALAJARA

### DATOS

**Club:** CB Guadalajara

**Dirección:** c/Alicante 13 – Bajo local. 19005 GUADALAJARA

**Teléfono:** 949 254 380 / **Fax:** 949 254 380 / **Página Web:** www.cbguadalajara.es

**Pabellón de Juego:** Polideportivo San José

### TRAYECTORIA

Temp	01/02	02/03	03/04	04/05	05/06	06/07	07/08	08/09
Liga	LEB2	LEB2	LEB2	LEB2	EBA	EBA	BRONCE	BRONCE
Pto	8º	13º	10º	14º	3º	3º	3º	13º

### PLANTILLA

Carlos Arjonilla	31	1.80	B
Rubén Íñigo	30	1.87	B
Joe Alonso	38	1.94	E
Roberto Núñez	31	1.92	E
Diego Pérez	34	1.95	A
Javi López	27	1.97	A
Jorge Barra	19	1.97	A
Duane James	26	1.98	A
Sergio Fernández	34	2.00	AP
Javier Múgica	26	2.00	AP
Justin Howard	28	2.09	P
Víctor Serrano	20	2.11	P
Entrenador: Román Peinado			

### CIUDAD: GUADALAJARA

Guadalajara es una ciudad y municipio español, capital de la provincia homónima, en la comunidad autónoma de Castilla-La Mancha. Está situada en el centro de la península Ibérica, entre las comarcas de La Alcarria y la Campiña del Henares.1 Con 83.609 habitantes, es la tercera ciudad más poblada de la región, tras Albacete y Talavera de la Reina.

La compañía pública de ferrocarriles (Renfe Operadora) opera en Guadalajara a través de dos estaciones de ferrocarril: Cercanías Renfe y Alta Velocidad.

El palacio del Infantado es la joya arquitectónica más valorada de Guadalajara. Fue mandado construir por Íñigo López de Mendoza, segundo Duque del Infantado, en el año 1483. Para su construcción fue preciso demoler el palacio gótico del primer Marqués de Santillana. Sufrió gravísimos daños debido al incendio provocado por un bombardeo en la Guerra Civil, y reconstruido durante los años sesenta.



## REAL MADRID

### DATOS

**Club:** Real Madrid C.F

**Dirección:** C/ Concha Espina, 1 - MADRID 28036

**Teléfono:** 913 984 332 / **Fax:** 913 984 381 / **Página Web:** www.realmadrid.com

**Pabellón de Juego:** Pabellón El Torreón

### TRAYECTORIA

Temp	01/02	02/03	03/04	04/05	05/06	06/07	07/08	08/09
Liga	EBA	EBA	-	-	-	LEB2	BRONCE	BRONCE
Pto	3º	4º	-	-	-	18º	6º	15º

### PLANTILLA

4	Juanjo López	27	2.04	AP
5	Nicolás Richotti	23	1.86	B
7	Javier Pérez	30	2.03	P
8	Alberto Jódar	18	2.02	A
9	David Marina	21	2.01	A
10	Miguel Molina	20	1.94	A
12	José María Gil	18	2.07	AP
13	Alberto Franco	22	1.93	A
15	Jorge Santana	19	1.91	E
Entrenador: Alberto Angulo				

### CIUDAD: MADRID

También conocida como La Villa y Corte, Madrid es la ciudad más grande y poblada del país, alcanzando oficialmente 6.043.0314 habitantes en su área metropolitana, siendo también la tercera área urbana más poblada de la Unión Europea.

Como capital del Estado, Madrid alberga las sedes del Gobierno, Cortes Generales, Ministerios, Instituciones y Organismos asociados, así como la residencia oficial de los reyes de España. En el plano económico, Madrid es un importante centro financiero e industrial, sede del principal mercado de valores del país, de numerosas empresas nacionales y de varias de las más grandes corporaciones del mundo

Madrid es un influyente centro cultural y cuenta con museos de referencia internacional entre los que destacan el Museo del Prado, sin duda uno de los más importantes del mundo, el Thyssen-Bornemisza y el Museo Reina Sofía. Madrid fue en el año de 2006 la cuarta ciudad más visitada de Europa y la primera de España al acoger a más de 3,9 millones de turistas ese año.



**FEB**

FEDERACIÓN ESPAÑOLA  
DE BALONCESTO





**FEB**

Federación española  
de BALONCESTO

