

GDKO Bizkaia



DATOS BÁSICOS

CLUB: IBAIZABAL S.T. **TELÉFONO:** 944053152
DIRECCIÓN: PLAZA SANTI BROUARD, s/n. GALDAKAO (VIZCAYA)
MAIL: ibaizabalgdko@gmail.com
WEB: www.cbibaizabal.com



CUERPO TÉCNICO



IÑIGO SAINZ-TRAPAGA
 BILBAO / 04/05/1982
 TRAYECTORIA: 11-13 Ibaizabal (LF2) / 13-14 GDKO Bizkaia (LF)

AYUDANTE: Rosa Crespo
 MÉDICO: Eduardo Mongil
 FÍSICO: Pablo Aragón
 DELEGADO: Ibon López

LA PLANTILLA

5	ESTHER BLANCO	BASE	1,62	25
6	LAURA JORNET	ALERO	1.83	29
7	PATRICIA VALIENTE	A-PÍV	1.85	31
8	BIANCA MORSO	ESC	1.78	25
10	JUANA Mª MOLINA	BASE	1.72	23
11	IRATI ZABALO	ALERO	1.73	24
12	MIREN AGIRREGOIKOA	PÍVOT	1.92	27
13	AINARA RAMASCO	BASE	1.72	25
18	JONE AZKUE	A-PIV	1.80	19
21	CECILIA LIÑEIRA	ALERO	1.81	31
24	MARGARET ROUNDTREE	A-PIV	1.83	26

5 ESTHER BLANCO

BASE | 1.62 | 30/09/1989
 BILBAO

ESTAD. TRAYECTORIA
 Cat. Inferiores: Patronato / 07-10 La Salle (1ª) / 10-14 Ibaizabal (1ª)

PJ	MIN	PTS	REB	ASIST	VAL
18	7.8	1.2	0.9	0.2	-0.1

10 JUANA MARÍA MOLINA

BASE | 1.72 | 11/03/1991
 MANZANARES (CIUDAD REAL)

ESTAD. TRAYECTORIA
 Cat. Inferiores: CB Talavera y CB Amigos Baloncesto Albacete e CB Iber-Guadalajara / 09-10 Iber-Guadalajara (LF2) / 10-12 Space Tanit (LF2) / 12-13 Zamarat (LF) / 13-14 GDKO (LF)

PJ	MIN	PTS	REB	ASIST	VAL
17	33.8	17.2	4.9	3.1	18.9

13 AINARA RAMASCO

BASE | 1.72 | 04/08/1989
 GALDAKAO (BIZKAIA)

ESTAD. TRAYECTORIA
 Cat. Inferiores: Basket Ibaizabal / 08-13 Ibaizabal (LF2) / 13-14 GDKO (LF)

PJ	MIN	PTS	REB	ASIST	VAL
22	28.4	7.8	3.8	3.4	9.4

8 BIANCA MORSO

ESCOLTA | 1.78 | 12/02/1990
 ARHUS (DINAMARCA)

ESTAD. TRAYECTORIA
 Cat. Inferiores: Aabyhoj / 08-14 Aabyhoj (DIN)

PJ	MIN	PTS	REB	ASIST	VAL
20	13.2	2.4	1.8	0.4	1.0

6 LAURA JORNET

ALERO | 1.83 | 01/07/1985
 VALENCIA

ESTAD. TRAYECTORIA
 Cat. Inferiores: Ros Casares / 06-07 Vinaros (LF2) / 07-08 Cadi La Seu (LF) / 09-10 Guadalajara (LF2) / 10-12 Irlandesas (LF2) / 12-13 Alcobendas (LF2) / 13-14 CREF Hola (LF2)

PJ	MIN	PTS	REB	ASIST	VAL
7	18.8	4.4	2.7	0.7	3.1

11 IRATI ZABALO

ALERO | 1.73 | 28/01/1990
 GALDAKAO (BIZKAIA)

ESTAD. TRAYECTORIA
 Cat. Inferiores: Basket Ibaizabal / 10-13 Ibaizabal (LF2) / 13-14 GDKO (LF)

PJ	MIN	PTS	REB	ASIST	VAL
20	17.9	2.7	3.7	0.5	3.7

21 CECILIA LIÑEIRA

ALERO | 1.81 | 10/05/1983
 BUENOS AIRES (ARGENTINA)

ESTAD. TRAYECTORIA
 06-08 Pio XII (LF2) / 08-11 Obenasa (LF2 y LF) / 11-12 Irlandesas (LF2) / 12-13 Ibaizabal (LF2) / 13-14 GDKO (LF)

PJ	MIN	PTS	REB	ASIST	VAL
19	28.5	14.2	8.4	2.6	19.1

7 PATRICIA VALIENTE

ALERO | 1.85 | 06/03/1984
 BARCELONA

ESTAD. TRAYECTORIA
 02-05 Santa Rosa Lima Horta (LF2) / 05-07 Viladecans (LF2) / 07-08 Burgos (LF) / 08-09 Viladecans (LF2) / 09-10 Sant Adria (LF2) / 10-11 Sarria (LF2) / 11-12 Irlandesas (LF2) / 12-13 Leganes (LF2) / 13-14 Gernika (LF2)

PJ	MIN	PTS	REB	ASIST	VAL
14	22.1	8.9	5.1	1.5	7.4

PABELLÓN

POLIDEPORTIVO URRETA
 Bizkaia Kalea s/n 48960 Galdakao

Día y Hora de Juego: Sábado 18:00 h

TRAYECTORIA

Temp	09/10	10/11	11/12	12/13	13/14
Liga	LF2	LF2	LF2	LF2	LF
Pto	25°	23°	21°	2°	12°

18 JONE AZKUE

A-PIVOT | 1.80 | 03/05/1995
 BILBAO

ESTAD. TRAYECTORIA
 Cat. Inferiores: Leioa e Irlandesas

PJ	MIN	PTS	REB	ASIST	VAL
17	8.5	3.0	1.4	0.5	2.0

24 MARGARET ROUNDTREE

A-PIVOT | 1.83 | 07/06/1988
 DURHAN (EE.UU)

ESTAD. TRAYECTORIA
 06-10 Gardner-Webb (NCAA) / 10-11 Honsu (FINLANDIA) / 12-13 Ibaizabal (LF2) / 13-14 GDKO (LF) y Gernika Bizkaia (LF2)

PJ	MIN	PTS	REB	ASIST	VAL
19	30.9	17.2	7.5	1.5	21.6

12 MIREN AGIRREGOIKOA

PÍVOT | 1.92 | 02/10/1987
 GALDAKAO (BIZKAIA)

ESTAD. TRAYECTORIA
 Cat. Inferiores: Basket Ibaizabal / 08-09 GDKO Ibaizabal (LF2) / 09-10 Univ. Ferrol (LF2) / 10-12 Tanit Eivissa (LF2) / 12-13 Ibaizabal (LF2) / 13-14 GDKO (LF)

PJ	MIN	PTS	REB	ASIST	VAL
22	27.1	8.7	4.5	2.0	9.5

Fundal Alcobendas



DATOS BÁSICOS

CLUB: BALONCESTO ALCOBENDAS **TELÉFONO:** 696393944
DIRECCIÓN: FRANCISCO CHICO MÉNDEZ, 8. 28100 ALCOBENDAS
MAIL: administracion@cbalcobendas.es
WEB: <http://www.cbalcobendas.org/>



CUERPO TÉCNICO



JOSÉ MARÍA CERRATO
 VALLADOLID/ 14/11/1968

TRAYECTORIA: 03-07 Brains (PRIME-
 RA) / 07-14 Alcobendas (LF2)

AYUDANTE: A. Pajares
P. FÍSICO: A. Manzanares
MÉDICO: P. Gasque
DELEGADO: V. Martínez

LA PLANTILLA

4	IRENE SALGADO	ALERO	1.82	33
7	ANA ARITZMENDI	A-PÍV	1.82	32
8	PAULA PALOMARES	ESC	1.74	30
10	MARTA PLEITE	BASE	1.70	27
12	SÁRA GUTIÉRREZ	BASE	1.71	21
13	MÓNICA GARRIDO	PÍVOT	1.85	32
14	AITANA CUEVAS	PÍVOT	1.87	28
15	NATALIA OREJÓN	ESC	1.72	30
19	LAURA MARTÍN	ALERO	1.79	18
21	ALLISON FEASTER	ALERO	1.81	38
30	EVA MONTESDEOCA	PÍVOT	1.98	33

PABELLÓN

PABELLÓN ANTELA PARADA

C/ Francisco Chico Méndez, 8

Día y Hora de Juego: Sábado 19:30 h

TRAYECTORIA

Temp	09/10	10/11	11/12	12/13	13/14
Liga	LF2	LF2	LF2	LF2	LF2
Pto	14°	15°	15°	10°	3°

10 MARTA PLEITE
BASE | 1.70 | 16/06/1987
 MADRID



Cat. Inferiores: Estudiantes y Pozuelo / 07-08 Estudiantes (LF2) / 09-14 Alcobendas (LF2)

ESTAD	TRAYECTORIA	PJ	MIN	PTS	REB	ASIST	VAL
-	-	-	-	-	-	-	-

4 IRENE SALGADO
ALERO | 1.82 | 12/04/1981
 CÁDIZ



Cat. Inferiores: Canoe (LF) / 01-05 Ensino (LF) / 05-06 San José (LF) / 06-12 Bembibre (LF2) / 12-14 Alcobendas (LF2)

ESTAD	TRAYECTORIA	PJ	MIN	PTS	REB	ASIST	VAL
18	21.9	4.7	2.9	1.8	5.2		

13 MÓNICA GARRIDO
PÍVOT | 1.85 | 28/05/1982
 MAJADAHONDA (MADRID)



Cat. Inferiores: Majadahonda / 01-05 Seton Hall (NCAA) / 05-07 Covibar Rivas (LF2 y LF) / 06-07 Guadalajara (LF2) / 07-08 Alcobendas (LF2) / 08-10 Canoe (LF2 y LF) / 09-10 Badajoz (LF2) / 10-11 Burgos (LF2) / 11-13 Canoe (LF2) / 13-14 Distrito Olímpico (LF2)

ESTAD	TRAYECTORIA	PJ	MIN	PTS	REB	ASIST	VAL
22	28.5	8.4	9.2	1.7	15.6		

12 SARA GUTIÉRREZ
BASE | 1.71 | 27/09/1993
 MADRID



Cat. Inferiores: Buen Consejo y Estudiantes / 09-10 Estudiantes (LF2) / 11-14 Alcobendas (LF2)

ESTAD	TRAYECTORIA	PJ	MIN	PTS	REB	ASIST	VAL
22	18.2	2.5	1.3	1.7	-0.6		

19 LAURA MARTÍN
ALERO | 1.79 | 26/10/1996
 SANTA CRUZ DE TENERIFE



Cat. Inferiores: CB Guancho / 12-13 CB Guancho (PRIMERA) / 13-14 Tenerife Isla Única (LF2)

ESTAD	TRAYECTORIA	PJ	MIN	PTS	REB	ASIST	VAL
7	2.9	1.7	1.3	0.3	1.4		

14 AITANA CUEVAS
PÍVOT | 1.87 | 03/07/1986
 MADRID



Cat. Inferiores: Estudio y Estudiantes / 05-07 Majadahonda (LF2) / 07-11 Caja Rural (LF2) / 11-12 ADBA y Cortegada (LF2) / 12-13 Burgos (LF) / 13-14 Alcobendas (LF2)

ESTAD	TRAYECTORIA	PJ	MIN	PTS	REB	ASIST	VAL
22	33.3	20.5	9.0	2.7	25.1		

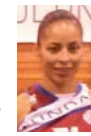
8 PAULA PALOMARES
ESCOLTA | 1.74 | 08/06/1984
 MADRID



Cat. Inferiores: Estudiantes / 02-04 Estudiantes (LF) / 04-05 Canoe (LF) / 05-10 Mann Filter (LF) / 10-11 Obenasa (LF) / 11-13 St. Casablanca (LF2)

ESTAD	TRAYECTORIA	PJ	MIN	PTS	REB	ASIST	VAL
22	31.0	13.4	2.3	3.1	11.5		

21 ALLISON FEASTER
ALERO | 1.81 | 11/02/1976
 CHESTER (EE.UU.)



Cat. Inferiores: 95-98 Harvard (NCAA) / 98-00 LA Sparks (WNBA) / 00-06 Charlotte (WNBA) / 04-05 Valenciennes (FRANCIA) / 06-07 Ros Casares (LF) / 07-08 San José (LF) / 08-09 Schio (ITALIA) / 09-11 Mann Filter (LF) / 11-12 Avenida (LF) / 12-13 Girona (LF) / 13-14 Alcobendas (LF2)

ESTAD	TRAYECTORIA	PJ	MIN	PTS	REB	ASIST	VAL
22	37.1	21.1	6.9	2.8	23.5		

30 EVA MONTESDEOCA
PÍVOT | 1.98 | 03/07/1986
 LAS PALMAS DE G. CANARIA



Cat. Inferiores: CB Islas Canarias / 97-12 Gran Canaria (LF2 y LF) / 12-14 Alcobendas (LF2) / 13-14 Tenerife Isla Única (LF2)

ESTAD	TRAYECTORIA	PJ	MIN	PTS	REB	ASIST	VAL
2	6.9	1.0	0.5	0.0	-1.0		

15 NATALIA OREJÓN
ESCOLTA | 1.78 | 16/06/1984
 MADRID



Cat. Inferiores: Brains (PRIMERA DIVISIÓN) / 07-14 Alcobendas (PRIMERA DIVISIÓN y LF2)

ESTAD	TRAYECTORIA	PJ	MIN	PTS	REB	ASIST	VAL
22	18.8	2.8	1.3	1.5	1.6		

7 ANA ARITZMENDI
A-PÍVOT | 1.82 | 03/08/2013
 MADRID



Cat. Inferiores: Menebianos, Estudiantes y Canoe / 01-05 Canal de Isabel II (PRIMERA DIVISIÓN y LF2) / 05-14 Alcobendas (PRIMERA DIVISIÓN y LF2)

ESTAD	TRAYECTORIA	PJ	MIN	PTS	REB	ASIST	VAL
21	11.9	2.3	1.8	0.2	0.0		

Grupo EM Leganés



DATOS BÁSICOS

CLUB: BALONCESTO LEGANÉS **TELÉFONO:** 639378681
DIRECCIÓN: AVENIDA DEL COBRE, s/n. LEGANÉS
MAIL: cbleganes@cbleganes.es
WEB: www.cbleganes.es



CUERPO TÉCNICO



NACHO GARCÍA
 MADRID / 31/07/1969
TRAYECTORIA: 01-09 Estudiantes (LF y LF2) / 10-11 Coslada (PRIMERA) / 11-14 Leganés (PRIMERA y LF2)

AYUDANTE: J. Portela
PREP FÍSICO: J. Monroy
MÉDICO: R. Blánquez
FISIÓ: A. Higuero
DELEGADO: O. Yenes

LA PLANTILLA

5	YOHANNA MORTON	BASE	1.72	27
6	LOLA DE ANGELIS	ALERO	1.79	20
8	A.DE LA FUENTE	PÍVOT	1.93	26
9	ESTELA RUBIO	ALERO	1.72	28
11	KATIA JAVIER	A-PÍV	1.82	21
12	LUCÍA TOGORES	BASE	1.76	18
13	PAULA JUSTEL	A-PÍV	1.83	22
14	MARTA PÉREZ	ESC	1.78	20
23	DOVILE MILIAUSKAITE	A-PÍV	1.87	25
27	ALBA GARCÍA	ESC	1.75	24

5 **YOHANNA MORTON**

BASE | 1.72 | 12/12/1987
 SANTO DOMINGO (R.DOMIN.)

ESTAD TRAYECTORIA
 09-11 Robert Morris (NCAA) / 11-12 Femenino Cáceres (LF2) / 13-14 Leganés (LF2)

PJ	MIN	PTS	REB	ASIST	VAL
22	22.4	8.3	4.2	1.8	8.6

12 **LUCÍA TOGORES**

BASE | 1.76 | 04/11/1996
 MADRID

ESTAD TRAYECTORIA
 Cat. Inferiores: Distrito Olímpico y Rivas / 12-13 Rivas (LF) / 13-14 Leganés (LF2)

PJ	MIN	PTS	REB	ASIST	VAL
22	21.1	6.6	2.0	2.7	8.0

14 **MARTA PÉREZ**

ESCOLTA | 1.78 | 02/11/1994
 MADRID

ESTAD TRAYECTORIA
 10-14 St. John's (NCAA)

PJ	MIN	PTS	REB	ASIST	VAL
14	20.6	10.0	2.7	1.1	5.2

27 **ALBA MARÍA GARCÍA**

ESCOLTA | 1.75 | 07/11/1990
 MADRID

ESTAD TRAYECTORIA
 Cat. Inferiores: Fuenlabrada / 08-09 Pio XII (LF2) / 09-12 Caja Rural Zamora (LF2) / 12-13 Conquero (LF) y Leganés (LF2) / 13-14 Leganés (LF2)

PJ	MIN	PTS	REB	ASIST	VAL
22	22.5	9.1	2.2	1.2	8.1

6 **LOLA DE ANGELIS**

ALERO | 1.79 | 12/12/1993
 TOULOUSE (FRANCIA)

ESTAD TRAYECTORIA
 Cat. Inferiores: Toulouse / 12-14 Toulouse (FRANCIA)

PJ	MIN	PTS	REB	ASIST	VAL
21	18.6	5.5	3.6	0.9	6.8

9 **ESTELA RUBIO**

ALERO | 1.72 | 17/03/1986
 ALCÁZAR DE SAN JUAN

ESTAD TRAYECTORIA
 Cat.Inf.: CDB Grupo 76 y CB Polígono / 09-11 Caja Rural Albacete (1ºDIV) / 11-12 Cravix Reus (LF2) / 12-13 Canoe (LF2) / 13-14 Leganés (LF2)

PJ	MIN	PTS	REB	ASIST	VAL
22	24.8	8.6	2.8	1.3	8.9

11 **KATIA JAVIER**

A-PÍVOT | 1.82 | 08/01/1993
 ZAMORA

ESTAD TRAYECTORIA
 Cat. Inferiores: Villablanca y Torrelodones / 11-13 Pozuelo (PRIMERA) / 13-14 Canoe (PRIMERA)

PJ	MIN	PTS	REB	ASIST	VAL
16	9.3	3.2	1.2	0.2	1.3

13 **PAULA JUSTEL**

A-PÍVOT | 1.83 | 18/07/1992
 MADRID

ESTAD TRAYECTORIA
 Cat. Inferiores: Rivas / 08-11 Rivas (LF) / 11-12 Alcobendas (LF2) / 12-14 Leganés (LF2)

PJ	MIN	PTS	REB	ASIST	VAL
21	19.3	4.6	5.0	0.9	5.9

PABELLÓN

PABELLÓN EUROPA
 Avda. Alemania, 2

Día y Hora de Juego: Sábado 19:00 h

TRAYECTORIA

Temp	09/10	10/11	11/12	12/13	13/14
Liga	1ª	1ª	1ª	LF2	LF2
Pto	-	-	-	20	14

23 **DOVILE MILIAUSKAITE**

A-PÍVOT | 1.87 | 18/01/1989
 KAUNAS (LITUANIA)

ESTAD TRAYECTORIA
 07-11 Towson (NCAA) / 11-12 Canoe (LF2) / 12-13 Waregem (BÉLGICA) y Tenerife Isla Única (LF2) / 13-14 CD Promete (LF2)

PJ	MIN	PTS	REB	ASIST	VAL
22	26.1	12.5	9.3	1.0	13.4

8 **ALEJANDRA DE LA FUENTE**

PÍVOT | 1.93 | 22/05/1989
 VITORIA

ESTAD TRAYECTORIA
 04-05 Siglo XXI (LF2) / 05-06 Burgos (LF2) / 06-07 Ensino (LF2) / 07-08 Mann Filter (LF) / 08-09 Cadi (LF) / 08-10 Guadalajara (LF2) / 10-11 Pio XII (LF2) / 11-12 Fem. Cáceres (LF2) / 12-13 Al-Qazeres (LF2) / 13-14 Leganés (LF2)

PJ	MIN	PTS	REB	ASIST	VAL
22	19.1	4.4	4.6	1.2	4.9

León Cuna del Parlamentarismo



DATOS BÁSICOS

CLUB: CLUB D. BALONCESTO AROS

TELÉFONO: 675082250

DIRECCIÓN: C/ EL ENCINAR, 6. LEÓN

MAIL: clubbaloncestoaros@yahoo.es

WEB: -----



CUERPO TÉCNICO



M.ª ISABEL FERNÁNDEZ
LEÓN / 06/06/1972
TRAYECTORIA: 03-14 Aros (LF2)

PREP FÍSICO: R. Dehesa
MÉDICO: M. J. Cuende
DELEGADO: M. Vega

LA PLANTILLA

4	NATALIA LÓPEZ	BASE	1.71	21
5	ÁNGELA ALONSO	BASE	1.70	19
6	VALERIA MAYO	PÍVOT	1.86	19
7	SILVIA FERNÁNDEZ	ALERO	1.80	19
8	VIRGINIA MARTÍNEZ	ALERO	1.75	19
9	LUCÍA PABLOS	BASE	1.72	29
10	ALBA PEÑA	ESC	1.75	19
11	M.ª ISABEL GARCÍA	A-PÍV	1.84	29
14	TANYA BRORING	ESC	1.77	30
23	MARÍA HERRERO	ALERO	1.80	18
24	AULANI SINCLAIR	A-PÍV	1.86	24
44	LUCÍA ALONSO	BASE	1.73	16

PABELLÓN

PABELLÓN DEPORTES SAN ESTEBAN
C/ Dama de Arintero, s/n.

Día y Hora de Juego: Sábado 19:00 h

TRAYECTORIA

Temp	09/10	10/11	11/12	12/13	13/14
Liga	LF2	LF2	LF2	LF2	LF2
Pto	24°	22°	22°	8°	19°

4 NATALIA LÓPEZ
BASE | 1.71 | 16/07/1993
LEÓN

Cat. Inferiores: CP Quevedo y CD Aros / 10-13 Aros (LF2) / 13-14 CREF (PRIMERA)

PJ	MIN	PTS	REB	ASIST	VAL
21	22.3	10.8	3.6	1.6	8.4

5 ÁNGELA ALONSO
BASE | 1.70 | 31/08/1995
BURGOS

Cat. Inferiores: Sagrado Corazón y CD Bto. Tierra de Burgos / 13-14 Aros (LF2)

PJ	MIN	PTS	REB	ASIST	VAL
20	9.2	1.7	1.2	0.5	1.0

9 LUCÍA PABLOS
BASE | 1.72 | 02/06/1985
LEÓN

Cat. Inferiores: Baloncesto León, CD Leonés y CD Aros / 03-09 Aros (LF2) / 09-12 Burgos (LF2 y LF) / 12-13 Aros (LF2) y Conquero (LF) / 13-14 Conquero (LF)

PJ	MIN	PTS	REB	ASIST	VAL
21	34.2	17.4	4.1	2.7	17.4

44 LUCÍA ALONSO
BASE | 1.73 | 10/04/1998
LEÓN

Cat. Inferiores: Divina Pastora y CD Aros / 13-14 Aros (LF2)

PJ	MIN	PTS	REB	ASIST	VAL
22	25.9	6.9	3.8	1.4	6.0

10 ALBA PEÑA
ESCOLTA | 1.75 | 07/02/1995
SANTA CRUZ DE TENERIFE

Cat. Inferiores: CB Uni Chapatal / 12-14 Tenerife Isla Única (LF2)

PJ	MIN	PTS	REB	ASIST	VAL
22	21.2	8.0	1.9	0.7	4.3

14 TANYA BRORING
ESCOLTA | 1.77 | 25/12/1984
LEIDEN (HOLANDA)

07-08 Uni Ferrol (LF2) / 11-12 Burgos (LF) / 12-13 Aros (LF2) / 12-14 Conquero (LF)

PJ	MIN	PTS	REB	ASIST	VAL
1	27.3	5.0	2.0	3.0	10.0

7 SILVIA FERNÁNDEZ
ALERO | 1.80 | 16/05/1995
SALAMANCA

Cat. Inferiores: CB Avenida / 13-14 Aros (LF2)

PJ	MIN	PTS	REB	ASIST	VAL
22	14.0	3.1	2.5	0.4	2.9

8 VIRGINIA MARTÍNEZ
ALERO | 1.78 | 08/05/1995
LEÓN

Cat. Inferiores: IES Valencia de Don Juan y CD Aros / 11-14 Aros (LF2)

PJ	MIN	PTS	REB	ASIST	VAL
19	9.1	1.5	1.7	0.6	2.0

23 MARÍA HERRERO
ALERO | 1.80 | 06/04/1997
LEÓN

Cat. Inferiores: CP San Claudio y CB Aros

PJ	MIN	PTS	REB	ASIST	VAL
17	8.8	1.1	1.8	0.2	1.7

11 MARÍA ISABEL GARCÍA
A-PIVOT | 1.84 | 17/08/1985
LEÓN

Cat. Inferiores: CD Aros / 02-03 Corsán (LF2) / 05-06 Acis León (LF) / 06-07 Ourense y Avilés (LF2) / 07-08 Obenasa (LF2) / 08-10 GDKO Ibaizabal (LF2) / 10-11 Estudiantes (LF2) / 11-14 Aros (LF2)

PJ	MIN	PTS	REB	ASIST	VAL
22	25.6	5.5	8.9	1.2	12.5

24 AULANI SINCLAIR
A-PIVOT | 1.86 | 14/11/1990
EMINENCE (EE.UU.)

Cat. Inferiores: 09-13 Indiana (WNBA) / 13-14 Pinkk Peci (HUNGRIA)

PJ	MIN	PTS	REB	ASIST	VAL
21	32.4	19.7	6.0	1.2	17.5

6 VALERIA MAYO
PIVOT | 1.86 | 30/08/1996
ZARAGOZA

Cat. Inferiores: CD Romareda, Basket Zaragoza y CN Helios

PJ	MIN	PTS	REB	ASIST	VAL
14	5.1	0.6	0.6	0.0	0.2