

# La 'pasión turca' de una generación de talento

ORO EN U16, BRONCE EN U18



## POLONIA

6° Europeo U18 2011  
10° Europeo U16 2009



## ESLOVAQUIA

14° Europeo U18 2011



## GRECIA

7° Europeo U16 2009



Dossier elaborado por Kiko Martín, Dani Sainz, Miguel Panadés y Enrique Cuevas

# El 'volver a empezar' de las campeonas en su última estación

## RANKING EUROPEO U20F

PAÍS	TOTAL	2007	2008	2009	2010	2011	2012
<b>ESPAÑA</b>	<b>11</b>	<b>1</b>	<b>4</b>	<b>2</b>	<b>2</b>	<b>1</b>	<b>1</b>
RUSIA	17	7	1	4	1	2	2
FRANCIA	20	3	2	1	4	5	5
SERBIA	35	2	3	7	8	4	11
TURQUÍA	36	4	7	6	7	9	3
UCRANIA	49	13	5	13	5	6	7
LETONIA	51	12	6	3	3	12	15
ITALIA	56	6	9	9	12	7	13
POLONIA	61	17	17	5	9	3	10
LITUANIA	63	17	8	12	6	11	9
BIELORRUSIA	70	11	12	14	11	14	8
HOLANDA	75	17	17	17	10	10	4
ALEMANIA	75	8	13	8	14	15	17
SUECIA	83	17	17	11	15	17	6
BULGARIA	83	9	14	10	16	17	17
BÉLGICA	88	5	15	17	17	17	17
R. CHECA	90	14	10	15	17	17	17
G BRETAÑA	92	17	17	17	17	8	16
R. ESLOVACA	93	17	17	17	17	13	12
GRECIA	94	10	16	17	17	17	17
MONTENEGRO	95	17	11	16	17	17	17
RUMANIA	97	17	17	17	13	16	17
PORTUGAL	99	17	17	17	17	17	14

Última estación en la etapa formativa. La categoría U20

Femenina ha convertido a España en los últimos veranos en las indiscutibles "Reinas de Europa", tomando el relevo del baloncesto ruso, con tres oros y dos platas en los últimos seis años.



## LOS GRUPOS DE LA PRIMERA FASE TURQUÍA, DEL 4 AL 14 DE JULIO

GRUPO	SERBIA	GRUPO	POLONIA	GRUPO	ITALIA	GRUPO	TURQUÍA
<b>A</b>	UCRANIA	<b>B</b>	ESLOVAQUIA	<b>C</b>	RUSIA	<b>D</b>	LITUANIA
	BIELORRUSIA		GRECIA		HUNGRÍA		ALEMANIA
	HOLANDA		ESPAÑA		FRANCIA		SUECIA





## PALMARÉS

AÑO	SEDE	ORO	PLATA	BRONCE
2012	HUN	ESP	RUS	TUR
2011	SER	ESP	RUS	POL
2010	LET	RUS	ESP	LET
2009	POL	FRA	ESP	LET
2008	ITA	RUS	FRA	SER
2007	BUL	ESP	SER	FRA
2006	HUN	RUS	HUN	FRA
2005	CHE	FRA	POL	LET
2004	FRA	RUS	FRA	CHE
2002	CRO	CHE	RUS	FRA
2000	ESQ	RUS	CHE	RUM

## LA GENERACIÓN DEL 93

Oro en el Torneo BAM (14 años), en el de la Amistad (15), y en el Europeo U16, con un bronce en el U18 después de una desgraciada semifinal. Una generación con un enorme talento en el exterior y con grandes físicos en la pintura. Hasta cuatro jugadoras (Andrea Vilaró, Inma Zanoguera, Sara Rodríguez y Yurena Díaz) defienden el título conquistado el verano pasado en Hungría, también con Anna Caula en el banquillo.

## PRESIDENTE FEB: JOSÉ LUIS SÁEZ

“El trabajo de la formación femenina en los últimos años ha catapultado a España como la gran potencia europea y la segunda mundial”



## DIRECTOR DEPORTIVO FEB: ÁNGEL PALMI

“Resulta gratificante que dominemos el ránking de la categoría anterior a la Senior. Pero lo más importante es que consigamos que dominen el oficio de jugadora de baloncesto”



## SELECCIONADORA: ANNA CAULA

“Cuando las jugadoras españolas llegan a la última Selección de Formación ya lo hacen habiendo adquirido una experiencia y una madurez que las convierte en muy competitivas”



## SELECCIÓN ESPAÑOLA U20 FEMENINA - EUROPEO TURQUÍA 2013



### SANTA MARÍA DE COLLELL 2005

**Jugadoras:** Elena López, Adriana Rodríguez, Ana Belén Nieves, Beatriz Bolillo, Judit Royo, Cristina Martínez, Marina Albadalejo, Laura Scantamburlo, Yurena Díaz, Laura Franco, Paula García, Sandra Martínez, Ana González, Andrea Vilaró, Beatriz Grueso, Irene Sánchez, Itziar Llobet, Laura Vilaseca, Marta Miralles, Sara Mondejar, Silvia Marcelo, Inma Zanoguera, Angela Pinedo, Raquel Sánchez, Cristina García, Blanca Sánchez



### TORNEO DE LA AMISTAD 2008

#### PRIMER PUESTO

**Jugadoras:** Natalia Antequera, Beatriz Bollullo, Teresa González, Itziar Llobet, Elena López, Silvia Marcelo, Sandra Martínez, Aurora Mínguez, Inés Rama, Laura Scantamburlo, Nuria Yela, Inma Zanoguera

## EUROPEO U16 ITALIA 2009

MEDALLA DE ORO



NOMBRE	PJ	MIN	REB	ASI	REC	PTS
ANDREA VILARÓ	9	24.0	5.2	1.0	0.8	10.1
ELENA DE ALFREDO	9	19.2	2.6	1.2	1.2	9.6
YURENA DÍAZ	9	26.0	4.0	1.8	0.9	8.8
INMA ZANOQUERA	9	21.4	2.4	1.4	1.6	8.1
CARLA RODRÍGUEZ	9	21.6	4.9	0.1	0.3	7.7
ITZIAR LLOBET	9	18.7	2.2	1.9	2.0	6.9
SILVIA MARCELO	9	19.9	5.1	0.4	0.8	6.0
MARLES BALART	9	18.1	5.1	0.7	1.4	4.3
LEYRE CARRASCOSA	4	10.5	3.3	0.3	0.3	4.3
SARA MARTÍNEZ	9	14.2	4.4	0.2	0.1	4.1
L SCANTAMBURLO	8	11.9	1.6	1.8	0.8	3.4
MARTA GONZÁLEZ	5	8.2	1.0	0.6	0.4	2.0

## MUNDIAL U17 FRANCIA 2010

OCTAVA PLAZA



NOMBRE	PJ	MIN	REB	ASI	REC	PTS
ANDREA VILARÓ	8	28.1	2.9	1.5	2.1	10.9
YURENA DÍAZ	8	24.0	2.4	1.7	1.1	8.9
ITZIAR LLOBET	8	17.5	2.1	1.9	2.4	8.2
MARTA GONZÁLEZ	6	13.8	2.0	0.8	0.3	7.3
INMA ZANOQUERA	8	20.2	3.5	2.1	2.6	6.7
SILVIA MARCELO	8	28.1	5.6	1.0	2.7	6.6
ELENA DE ALFREDO	8	14.0	1.0	1.1	1.0	5.5
SARA MARTÍNEZ	7	11.3	2.6	0.4	0.3	3.1
SANDRA RODRÍGUEZ	7	11.4	3.6	0.6	1.0	3.1
MARLES BALART	8	26.0	4.2	1.5	1.0	2.5
JUANA MARTÍN	7	7.0	0.6	0.4	0.5	2.6
LEYRE CARRASCOSA	4	12.0	1.6	0.5	0.2	1.2

## EUROPEO U18 RUMANÍA 2011

MEDALLA DE BRONCE



NOMBRE	PJ	MIN	REB	ASI	REC	PTS
ASTOU N'DOUR	9	23.9	8.3	0.3	1.2	14.0
ANDREA VILARÓ	9	25.2	3.0	2.2	1.4	11.1
ELENA DE ALFREDO	9	22.4	2.9	1.4	1.0	9.7
YURENA DÍAZ	8	20.1	1.8	2.5	2.5	9.6
MARLES BALART	9	22.8	7.9	2.1	1.0	8.7
INMA ZANOQUERA	9	23.3	4.8	2.3	2.3	7.2
ITZIAR LLOBET	9	18.9	2.2	2.3	1.8	5.1
MARÍA GONZÁLEZ	8	13.8	2.3	0.4	0.4	4.4
SILVIA MARCELO	9	15.1	2.8	1.1	0.3	4.1
LEYRE CARRASCOSA	6	9.3	3.7	0.3	0.2	3.3
SANDRA RODRÍGUEZ	9	10.8	2.1	1.1	0.8	2.7
SUSANA BACETE	2	3.5	2.0	0.0	0.0	2.0



## LA SELECCIONADORA

# Anna Caula: "La U20 se beneficia del trabajo de muchos años"

**42 años, nacida en Girona, seleccionadora U20 - medalla de Oro el verano pasado – y anteriormente formando parte del equipo técnico de selecciones ganadoras (Oro en el Europeo U20 de Serbia 2011, Plata en el de Letonia 2010). Cinco temporadas al frente del Spar Uni Girona consiguiendo cada año dar un paso adelante en la competitividad del equipo.**

## LA COHESIÓN DEL EQUIPO TÉCNICO

*"Como todas las selecciones, la U20 reúne una serie de profesionales que, cada uno en su faceta, juntan dos virtudes fundamentales: son muy buenos en lo suyo y además son excelentes compañeros de trabajo. Nos enriquecemos los unos a los otros desde el diálogo, desde la armonía del grupo. Somos siete profesionales tan importantes unos como otros en una tarea que en mi manera de entender la dirección del equipo, es imprescindible".*

## LAS CARACTERÍSTICAS DE UNA GENERACIÓN

*"Los técnicos de la U20 somos afortunados porque nos beneficiamos del trabajo de muchos años, de la buena dinámica que han vivido todas estas jugadoras en selecciones anteriores con muy buenos profesionales al frente. Cuando llegan a la última selección de formación ya lo hacen habiendo adquirido una experiencia y una madurez que las convierte en muy competitivas".*

*"Cada generación tiene una identidad propia, un carácter diferente por lo que hemos de ver cuál es el de ésta aunque en la mayoría de los casos ya nos encontramos con jugadoras acostumbradas a competir no sólo con las mejores de su edad sino con las mejores jugadoras seniors a nivel nacional e incluso en algunos casos, internacional.*

*Quiero recordar a Marles Balart, un jugadora que ha participado en esta generación otros años, y que este año no podrá estar por una lesión, de la que esperamos que se recupere pronto.*

## EL CAMPEONATO

*"Teniendo en cuenta que algunas de las selecciones del año pasado estaban formadas por jugadoras de primer año espero un campeonato muy*



*igualado y con las selecciones habituales ofreciendo esas virtudes que las caracterizan. Turquía ya mostró capacidad competitiva el año pasado y este campeonato, jugando en casa, multiplicará su dificultad. Francia tendrá esa fuerza física de siempre, Rusia, Holanda... en fin las dificultades de siempre y nosotras intentando nuevamente potenciar nuestras habilidades y disimular nuestras carencias".*

## César Rupérez: "La jugadora española tiene el gen competitivo"

38 años, nacido en Pamplona, tres medallas – una plata y dos oros - en los últimos tres veranos como ayudante en la U20 Femenina teniendo siempre a Rusia como rival en las finales. Campeón de la Liga China como ayudante de Lucas Modelo, y experiencia en LF, LF2 y EBA.



### EL EQUIPO TÉCNICO

"Anna Caula tiene muchas virtudes pero por encima de todas destaca su capacidad para comunicarse con las jugadoras, para saber transmitir sus ideas y, muy importante a la hora de dirigir, saber escucharlas. Y esa característica fundamental se traslada a su relación con todo el equipo técnico en el que tenemos unas responsabilidades definidas pero no cerradas.

### LA GENERACIÓN

"Estas chicas están habituadas al podium, desde sus experiencias en U16, en U18 siempre han demostrado una capacidad competitiva que

las convierte en diferenciales. Antes de los partidos, ves la rueda de calentamiento y ves la superioridad física del rival y piensas que es imposible. Pero una vez empieza el partido te das cuenta que la jugadora española tiene el gen competitivo que le permite llevar el partido a su terreno".

### EL CAMPEONATO

"Tenemos a los rivales habituales de cada año, Rusia, Francia, Serbia y en esta ocasión también Turquía, una selección que también posee esa capacidad competitiva que tiene España y además juega en casa".

## Nacho Martínez: "Estamos ante un campeonato 'senior' joven"



48 años, nacido en Madrid, más de treinta años de experiencia, quinta temporada como entrenador ayudante en Rivas – campeón de Copa – y anteriormente cinco años en Estudiantes, coordinando cantera. Medalla de oro U20 en el Europeo 2012.

### EL EQUIPO TÉCNICO

"Es fundamental tener buena química entre todos los que formamos parte de la Selección y en este sentido Anna Caula consigue algo que no es fácil como es aunar el trabajo de todos en beneficio del grupo. Por otra parte creo que Anna tiene la virtud de simplificar el trabajo a las jugadoras dejando muy claros los conceptos que se transmiten".

### LA GENERACIÓN

"Tenemos jugadoras con mucho talento y que ya están demostrando sus virtudes a máximo nivel. En el juego interior podemos intimidar y además hacer un buen trabajo de

conjunto. En general creo que es una generación con capacidad para competir al máximo nivel".

### EL CAMPEONATO

"Es un campeonato senior joven en el que todas las jugadoras ya están actuando, bien a máximo nivel internacional o en sus competiciones nacionales. Además de los rivales de siempre debemos estar atentos a esas selecciones que de pronto encuentran una buena dinámica y se convierten peligrosas por su conjunto. A estas alturas son selecciones compactas, que llevan años trabajando juntas y por lo tanto siempre peligrosas".

EL PREPARADOR FÍSICO



Mario Muñoz

43 años, nacido en Madrid..  
Exjugador de Estudiantes,  
Preparador Físico de

Selecciones desde hace diez años sumando ya cinco medallas de Oro y tres de Plata.

*“La experiencia me ha enseñado que hay que ser duro, mental y físicamente, para saber convivir con el dolor, para recuperarte del esfuerzo físico y en horas tener que afrontar una nueva batalla, frente a un enemigo diferente”*

EL MÉDICO



Carlos Moreno

54 años, nacido en Zamora.  
Siete años como médico de la  
U20 Femenina obteniendo tres

medallas de Oro, dos de Plata y dos cuartos puestos. 22 años como médico en el Avenida.

*“Cuando alguna jugadora sufre algún problema físico relevante nos ponemos en contacto personal con ellas siempre de acuerdo y en coordinación con los responsables médicos de sus clubes, con quienes mantenemos una relación fluida y de comunicación”*

LA FISIOTERAPEUTA



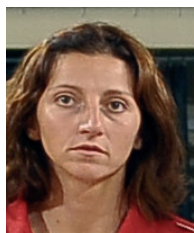
Laura Antoja

35 años, nacida en Barcelona,  
ha sumado tres Oros, dos  
Platas y un cuarto puesto.

Jugadora en activo, dos ligas – vigente campeona con Perfumerías Avenida.

*“A veces no somos conscientes del poder de la mente en nuestro cuerpo. De la importancia de la motivación, de la trascendencia del refuerzo positivo, de una frase, de un gesto de apoyo a la jugadora, especialmente joven”*

EL DELEGADO



Noemí Jordana

Nacida en Torelló (Barcelona),  
32 años, jugadora en activo  
en Spar Girona. Un Oro y dos

Bronces como jugadora dos Oros y una Plata como delegada.

*“A veces, la misma frase dicha por el entrenador o por una delegada o fisio que además es jugadora, tiene un efecto diferente. Las jugadoras encuentran en Laura (Antoja) o en mi, la complicidad necesaria”*

EL JEFE DE EQUIPO



Jesús Blanco

Nacido en Cáceres, 66 años,  
presidente de la Federación  
Extremeña y vinculado a selec-

ciones nacionales desde 2005. Tres medallas de Oro, una Plata y un Bronce.

*“El secreto de esta Selección es que somos una gran familia y eso, en los momentos de dificultad, se convierte en un factor añadido decisivo. Digamos que la U20 une talento, trabajo y cariño”*

EL ÁRBITRO



Antonio Conde

Nacido en Córdoba, 40 años.  
13 temporadas en la Liga  
Endesa es internacional desde

2004. Dirigió la final de la Copa del Rey del 2009 y varios Europeos de Formación.

*“Durante los campeonatos internacionales se estrechan vínculos con jugadores y con entrenadores. Creo que representan para el árbitro otra forma de progresar”*

# Radiografía de la generación del 93



**YURENA DÍAZ**

**BASE - 1.77 - GRAN CANARIA  
FEDERACIÓN CANARIA**

Gran calidad en el juego desde el perímetro, el tiro de tres puntos es una de sus principales virtudes, completando su juego con un buen tiro tras bote. Sigue creciendo y consolidando su juego mejorando la calidad de pase. Cada vez más sólida mentalmente, transmite su carácter competitivo. Puntos a mejorar, seguir trabajando el uno contra uno defensivo.



**ELENA DE ALFREDO**

**BASE - 1.72 - ESTUDIANTES  
FEDERACIÓN DE MADRID**

Genera muchos puntos en el tiro de 3 puntos, sabe buscarse las situaciones para encontrar "sus tiros". También resuelve bien sobre bote en el juego de BD, muy competitiva le gusta jugarse el balón en momentos "calientes" de partido. Buena lectura del primer pase de contraataque. Apechos a seguir mejorando, rapidez de piernas así como la lectura del juego sin balón.



**PAULA ESTEBAS**

**BASE - 1.75 - LAS GAUNAS  
FEDERACIÓN RIOJANA**

Se siente cómoda con el balón en las manos, para generar a partir de sus acciones de uno contra uno. Capacidad anotadora también desde el tiro exterior. Buena jugadora en campo abierto con espacios. Posee buenas condiciones para defender, aunque la defensa es una de las facetas del juego a mejorar. Otro objetivo de mejora es la lectura y toma de decisiones en el juego posicional.



**NATALIA LÓPEZ**

**BASE - 1.71 - AROS DE LEÓN  
FEDERACIÓN CASTILLA Y LEÓN**

Habilidosa y talentosa con el balón en las manos, buen control del ritmo de juego, aúna la capacidad de dirigir junto con facilidad anotadora, desde el tiro exterior o a partir del juego del 1 contra 1. Valiente y con desparpajo. Juega muy bien las transiciones rápidas de defensa a ataque. Puntos a mejorar, el trabajo defensivo.



**ITZIAR LLOBET**

**ESCOLTA - 1.81 - C. BURGOS  
FEDERACIÓN CATALANA**

Jugadora completa, gran calidad y talento en el uno contra uno dando verticalidad al juego, muy buena mano tanto en tiros sobre bote como desde la línea de 6'75. Buena visión de juego, ha mejorado la lectura y ejecución del pase y su juego ha adquirido una mayor regularidad. Debe seguir mejorando en el trabajo defensivo.



**INMA ZANOQUERA**

**ESCOLTA - 1.83 - TOLEDO UNIV.  
FEDERACIÓN ISLAS BALEARES**

Excelente físico, rápida y explosiva en los desplazamientos y buena capacidad de salto que la hacen una gran defensora. Ofensivamente resuelve bien las situaciones de contraataque y buena mano de 6'75 desde las esquinas cuando está en confianza con su juego. Presencia en el rebote tanto defensivo como ofensivo. Ha de mejorar el 1c1 posicional cuando saltan las ayudas.



## LAS JUGADORAS

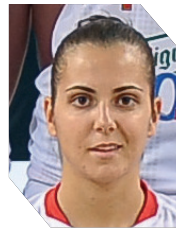


### SUSANA BACETE

**ESCOLTA - 1.79 - R. CANOE  
FEDERACIÓN DE MADRID**

Jugadora con una gran mano y carácter. Su tiro exterior de 6'75 es una de sus principales virtudes, buen uno contra uno en la finalización de contraataque. Lista

en la colocación defensiva y valiente para provocar faltas. Tiene que mejorar el uno contra uno tanto defensivo como ofensivo y el juego sin balón.



### ANDREA VILARÓ

**ALERO - 1.78 - CAJA RURAL  
FEDERACIÓN CATALANA**

Jugadora con carácter de liderazgo. Buen tiro exterior especialmente desde 6'75, sin ser explosiva utiliza bien el cuerpo. Asume responsabilidades y le

gusta tener el balón en los momentos importantes. Buena concentración en defensa, aporta rebote. Tiene que prestar especial atención al trabajo físico.



### SARA RODRÍGUEZ

**ALERO - 1.83 - ESTUDIANTES  
FEDERACIÓN DE MADRID**

Jugadora dura de gran físico que se crece en la competición. Entiende el juego, sabe buscar sus ventajas ofensivas. Va bien al rebote ofensivo por colocación y lucha. Ha mejorado su tiro lejano. Después de bloqueo directo hace buenas continuaciones y finaliza bien sin bote.

Debe seguir la evolución al juego exterior de cara.



### ANA C. FAUSSURIER

**BASE - 1.85 - ARKANSAS UNIV  
FEDERACIÓN COM. VALENCIANA**

Capaz de aguantar a jugadoras más grandes en defensa, buena movilidad que le permite anticiparse y ganar la posición por rapidez y movilidad.

Ofensivamente sabe leer bien los espacios y las continuaciones en el juego posicional. Está mejorando su tiro de 4 metros. Es importante que mejore el tiro exterior.



### PATRICIA SOLER

**A-PÍVOT - 1.86 - CONQUERO  
FEDERACIÓN ANDALUZA**

Buen juego de pies de espalda en el poste bajo. Buena reboteadora, se mueve bien en los espacios por la zona, principalmente el corte de poste alto a

bajo. Lista en la lectura de juego entre pivots mejor cuando ella es la receptora. Activa en el trabajo de rebote. Mejorar el tiro exterior y el 1c1 de caras a canasta.



### ASTOU N'DOUR

**PÍVOT - 1.98 - GRAN CANARIA  
FEDERACIÓN CANARIA**

Muy ofensiva, cerca de la canasta es letal. Entiende el juego, buena pasadora, busca el juego entre pivots. Tiene un buen tiro de tres metros sobre bote en

suspensión. Excelente reboteadora en ambos aros e intimidadora en defensa. Ha mejorado sustancialmente su tiro exterior de tres puntos. A mejorar, gestionar mejor las faltas.



### LEYRE CARRASCOSA

**PÍVOT - 2.01 - UNI TENERIFE  
FEDERACIÓN GALLEGA**

Es la center de esta generación. Con sus 2.01 y su envergadura es una muralla defensiva gracias a su buena colocación e intimidación. En ataque ha mejorado

mucho sus movimientos de espaldas y sus finalizaciones con ambas manos cerca del aro. Tiene buen tiro de media distancia. Debe seguir mejorando el trabajo sobre la movilidad.



### YAYZA LÁZARO

**PÍVOT - 1.90 - GERNIKA  
FEDERACIÓN PAÍS VASCO**

Es una de las jugadoras más grandes de la generación. Buenas continuaciones tras bloqueo directo y capacidad de salto para el rebote. Buena mano abriéndose

un metro desde el poste bajo y desde la frontal en la zona. Acompaña bien el juego. Debe mejorar su uno contra uno de cara a canasta, juego sobre bote balón.



### SANDRA MARTÍNEZ

**PÍVOT - 1.88 - AROS LEÓN  
FEDERACIÓN CASTILLA Y LEÓN**

Pivot, rápida, le gusta correr al contraataque por carril central para finalizar debajo de aro. Debe mejorar las finalizaciones y añadir más recursos a sus

movimientos de espaldas. Juega bien el uno contra uno desde poste alto con bote por su derecha. En defensa se muestra dura. Generosa en las ayudas.

# AGENDA 2013 DE LA ARMADA ESPAÑOLA: 8 EUROPEOS Y 2 MUNDIALES

		SENIOR F	U19M	U20 FEMENINA	U20M	U18M	U19F		
		Europeo	Mundial	Europeo	Europeo	Europeo	Mundial		
		Francia	Rep. Checa	Turquía	Estonia	Letonia	Lituania		
MAYO	28	Inicio 14 May						28	
	29	Benahavis						29	
	30	ESP-HOL						30	
	31	ESP-CRO						31	
	01	ESP-TUR						01	
	02							02	
	03		Conc. Pinto					03	
	04							04	
	05							05	
	06	Viaje Francia						06	
JUNIO	07	ESP-TUR						07	
	08	ESP-CAN						08	
	09	ESP-MAD						09	
	10			Inicio Concentración Noia				10	
	11							11	
	12							12	
	13		ESP-R.CHE					13	
	14		ESP-R.CHE					14	
	15	ESP-RUS			Conc Logroño			15	
	16	ESP-ITA						16	
JULIO	17	ESP-SUE						17	
	18	Traslado Lille						18	
	19							19	
	20	2ª FASE	Torneo Extremadura	Torneo Internacional Noia				20	
	21		ESP-ARG	ESPAÑA - TURQUÍA				21	
	22	2ª FASE	ESP-RUS	ESPAÑA - RUSIA				22	
	23		ESP-CAN	ESPAÑA - FRANCIA				23	
	24	2ª FASE				Inicio Conc	Inicio Conc	24	
	25	Traslado Orchies						25	
	26	Cuartos						26	
AGOSTO	27	Cuartos	ESP-CAN					27	
	28	Semifinal	ESP-COR					28	
	29		ESP-CRO					29	
	30	Final						30	
	01		2ª FASE	Viaje Turquía				01	
	02		2ª FASE	ESPAÑA - TURQUÍA				02	
	03		2ª FASE					03	
	04			ESPAÑA - POLONIA				04	
	05		Cuartos	ESPAÑA - ESLOVAQUIA				05	
	06		Semi	ESPAÑA - GRECIA				06	
SEPTIEMBRE	07		Final					07	
	08			2ª Fase				08	
	09			2ª Fase				09	
	10			2ª Fase				10	
	11							11	
	12			Cuartos	ESP-LET		Torneo ESP	12	
	13			Semis	ESP-ISR	Torneo Lituania	Torneo ESP	13	
	14			Final		Torneo Lituania	Torneo ESP	14	
	15				2ª FASE	Torneo Lituania		15	
	16				2ª FASE		Viaje	16	
OCTUBRE	17							17	
	18					ESP-ITA	ESP-JAP	18	
	19					ESP-LET	ESP-ARG	19	
	20					Semi	ESP-BUL	ESP-AUS	20
	21					Final		21	
	22						2ª FASE	2ª FASE	22
	23						2ª FASE	2ª FASE	23
	24						2ª FASE	2ª FASE	24
	25								25
	26						Cuartos	Cuartos	26
NOVIEMBRE	27					Semi	Semi	27	
	28					Final	Final	28	
	29							29	
	30							30	
	31							31	